

PLANO DE MONTAJE



Tamaño máximo del módulo: 2400 x 1305 mm

1 Colocación del perfil

1. Colocar la pletina en la ranura del perfil.
2. Girar la pletina 90°.



3. Fijar el perfil al lateral de la greca.



2 Fijar las pletinas a la greca



1. Atornillar la pletina sobre la greca con los tornillos autotaladrante M6.

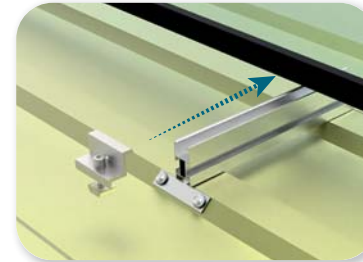
Colocar los perfiles según la cantidad de módulos.

2.

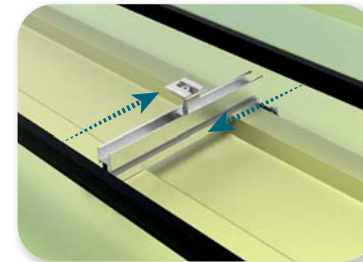


3 Instalación de los módulos

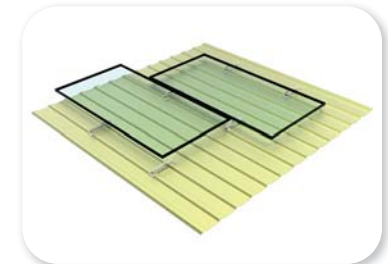
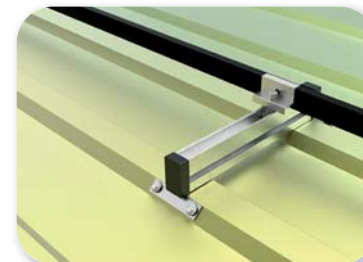
1. Distribuir los módulos a lo largo de la estructura dejando la misma distancia en los extremos.



3. Atornillar la **unión terminal 30/35mm** sujetando el módulo.



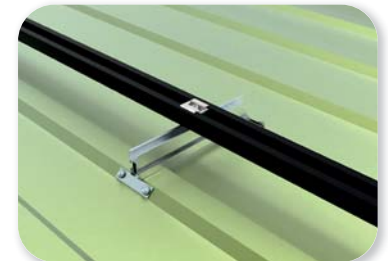
5. Atornillar la **unión intermedia** para asegurar ambos módulos.



2. Colocar la **unión terminal 30/35mm** sobre el perfil 5026A.



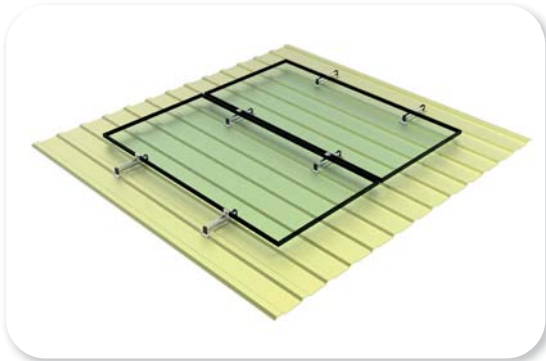
4. Colocar la **unión intermedia** sobre el perfil 5026A para fijar los módulos en la parte media.



6. Colocar tapón en los extremos de los perfiles.

PERFIL MICRORAIL 50X26 LATERAL GRECA

PLANO DE MONTAJE



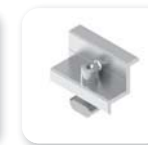
PLETINA CHAPA



PERFIL 5026 ABIERTO



TORNILLO AUTOTALADRANTE



UNIÓN TERMINAL 30/35mm



UNIÓN INTERMEDIA



TAPÓN

KM70801	8	4	16	4	-	4
KM70802	12	6	24	4	2	4
KM70803	16	8	32	4	4	4
KM70804	20	10	40	4	6	4
KM70805	24	12	48	4	8	4
KM70806	28	14	56	4	10	4
KM70807	32	16	64	4	12	4
KM70808	36	18	72	4	14	4



PERFIL MICRORAIL 50X26 LATERAL GRECA

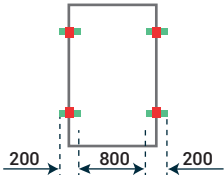
Construyendo las bases de la energía fotovoltaica

CARACTERÍSTICAS DE MONTAJE

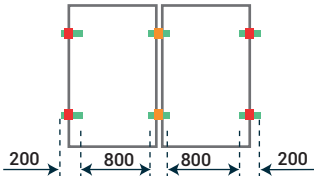


Comprobar el buen estado de la cubierta y la capacidad portante de la misma
Comprobar la impermeabilidad de la fijación una vez colocada

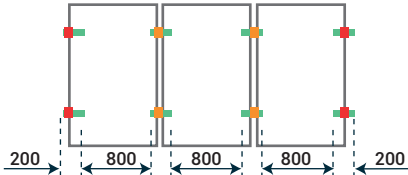
1



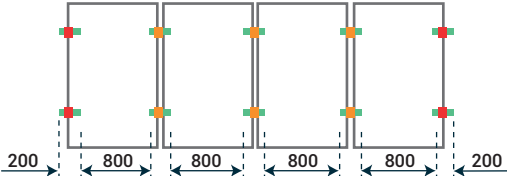
2



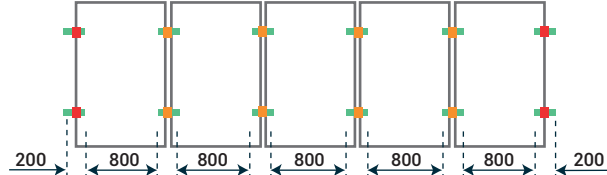
3



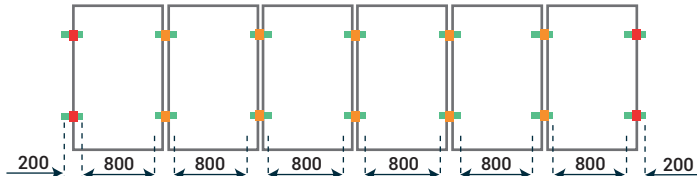
4



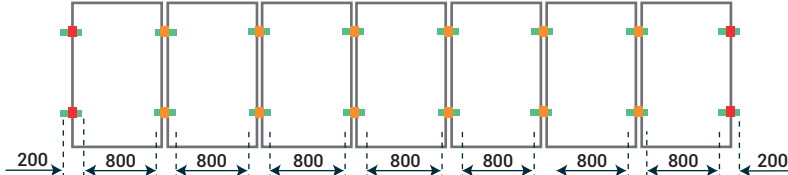
5



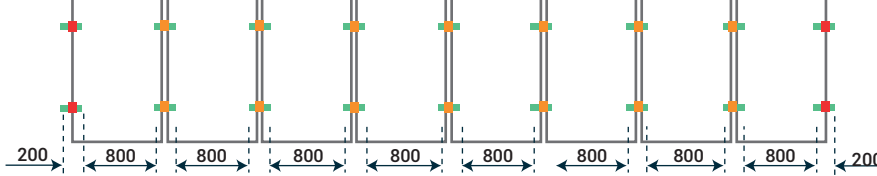
6



7



8



PERFIL 50x26A - 200



UNIÓN TERMINAL 30/35mm



UNIÓN INTERMEDIA



Par de apriete

Tornillería M6
Tornillo M8

6Nm
20Nm