

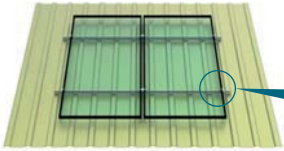
MONTAJE PERFIL CONTINUO 40X28

PLANO DE MONTAJE

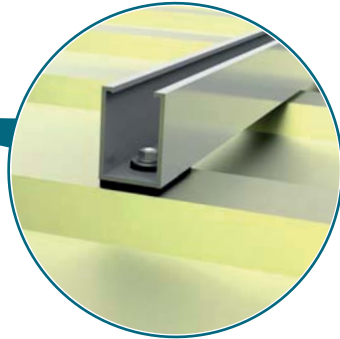


El tamaño máximo del módulo es de 2400 x 1150 mm

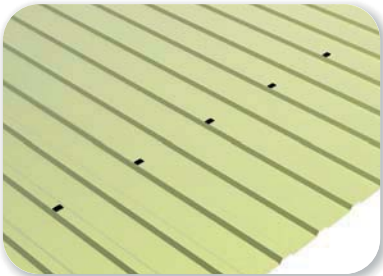
1 Colocación del perfil



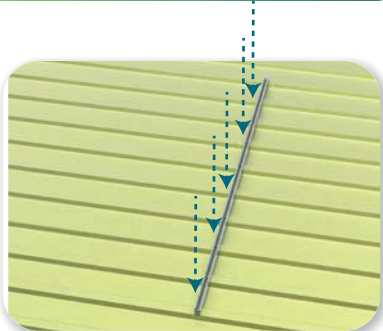
1. Colocar juntas EPDM sobre las grecas de las chapas.



2. Colocar el perfil 40X28 continuo sobre las juntas EPDM.



3. Colocar los tornillos autotaladrantes para fijar el perfil 40X28 continuo.



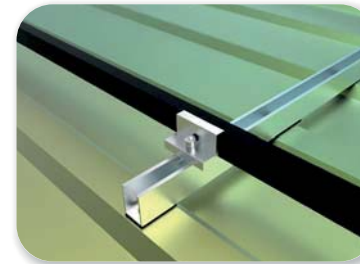
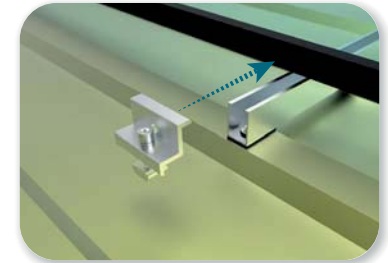
4. Colocar los siguientes perfiles 40X28 continuos según la cantidad de módulos que se requieran.



2 Instalación de los módulos

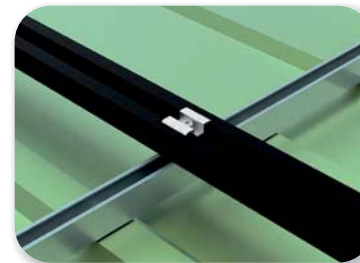
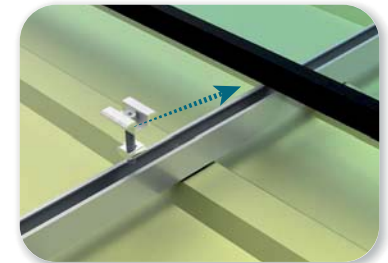
1. Distribuir los módulos a lo largo de la estructura dejando la misma distancia en los extremos.

2. Colocar la unión terminal 30/35mm sobre el perfil continuo 40X28.



3. Atornillar la unión terminal 30/35mm sujetando el módulo.

4. Colocar la unión intermedia sobre el perfil 40X28 continuo para fijar los módulos en la parte media.



5. Atornillar la unión intermedia para asegurar ambos módulos.

MONTAJE PERFIL CONTINUO 40X28

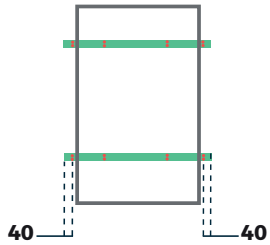
PLANO DE MONTAJE



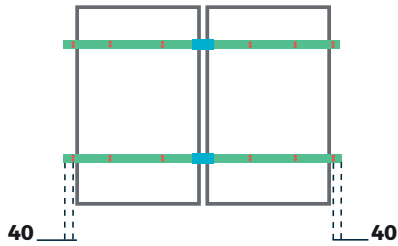
Comprobar el buen estado de la cubierta y la capacidad portante de la misma
Comprobar la impermeabilidad de la fijación una vez colocada

*Importante: Colocar 2 autotaladrantes por cada punto de apoyo del perfil a la greca

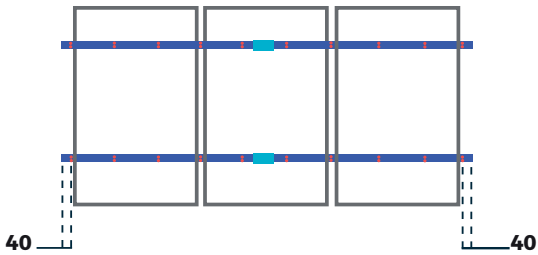
1



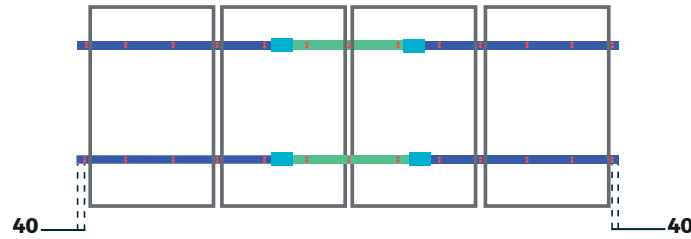
2



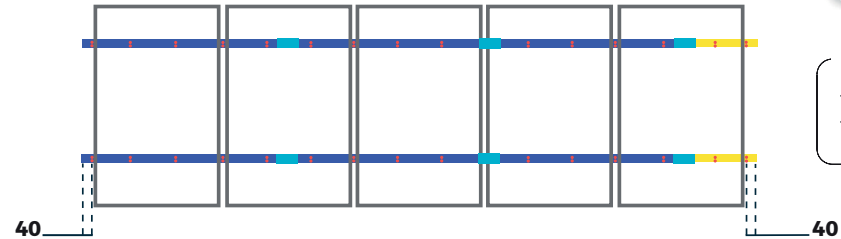
3



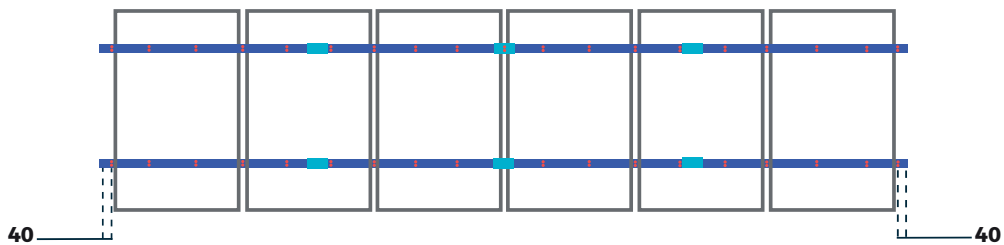
4



5



6



AUTOTALADRANTE	
PERFIL 40X28 - 550	
PERFIL 40X28- 1230	
PERFIL 40x28 - 1800	

Par de apriete

Tornillería M8	20Nm
Tornillo Roscachapa	10Nm



MONTAJE PERFIL CONTINUO 40X28

PLANO DE MONTAJE



TORNILLO
AUTOTALADRANTE



PERFIL40X28
550mm



PERFIL40X28
1230mm



PERFIL40X28
1800mm



UNIÓN
TERMINAL
30/35mm



UNIÓN
INTERMEDIA



TAPÓN

	TORNILLO AUTOTALADRANTE	PERFIL40X28 550mm	PERFIL40X28 1230mm	PERFIL40X28 1800mm	UNIÓN TERMINAL 30/35mm	UNIÓN INTERMEDIA	TAPÓN
KCC281	16	-	2	-	4	-	4
KCC282	28	-	4	-	4	2	4
KCC283	40	-	-	4	4	4	4
KCC284	52	-	2	4	4	6	4
KCC285	64	2	-	6	4	8	4
KCC286	76	-	-	8	4	10	4