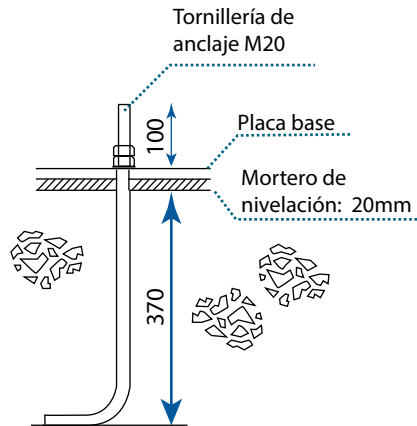
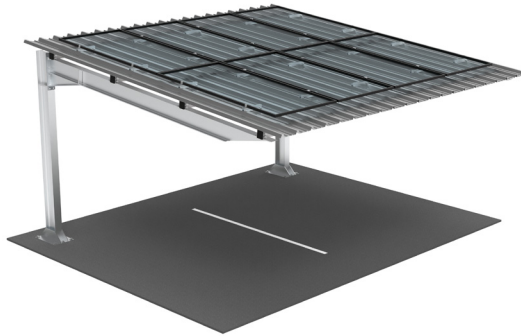


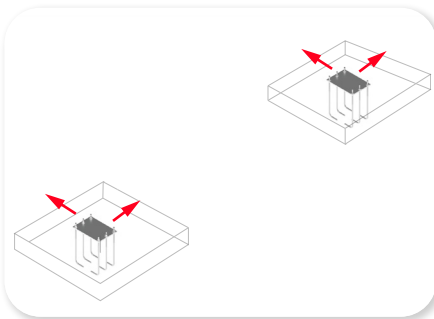


Tamaño máximo del módulo: 2400 x 1350 mm

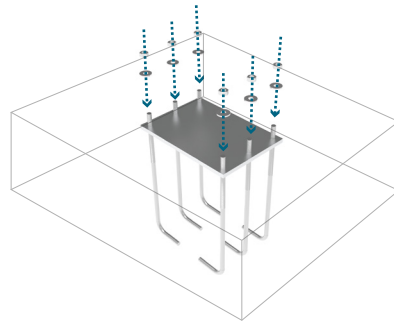


1 Cimentación

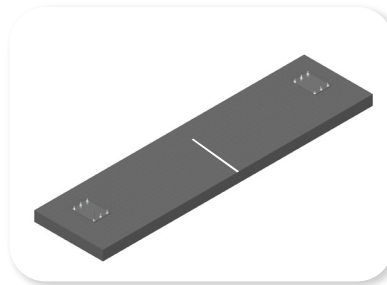
1.1. Colocación de los pernos y la placa base. Ajustar con tuercas y arandelas.



1.3. Rellenar de hormigón para fijar la placa en su sitio.

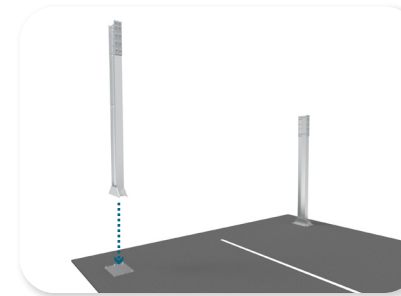


1.2. Nivelar la placa en la zona de instalación. Nivelar en ambos ejes para asegurar una correcta instalación.



2 Colocación de pilares

2.1. Colocar los pilares en línea y a nivel mediante el perno y la tuerca M20.



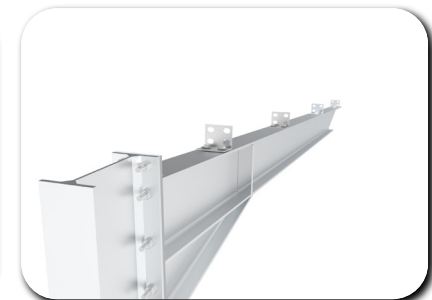
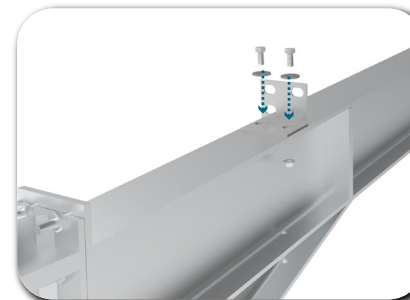
3 Colocación de las vigas

3.1. Colocar las vigas atornillándolas en los pilares mediante tornillos M12.



4 Colocación de los ángulos

4.1. Colocar los ángulos de fijación atornillándolos en las vigas mediante tornillos M12.



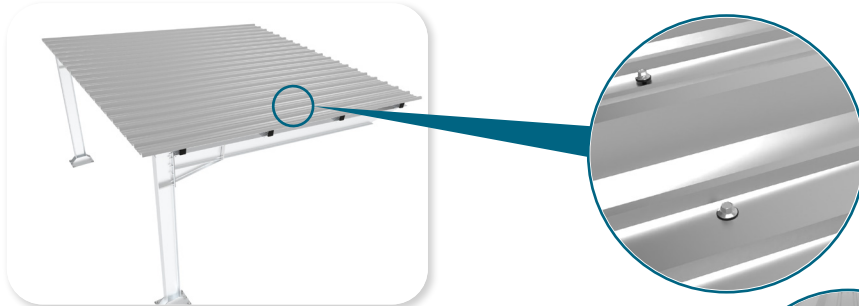
5 Colocación de las correas

5.1. Colocar las correas atornillándolas a los ángulos de fijación previamente instalados mediante tornillos M12.



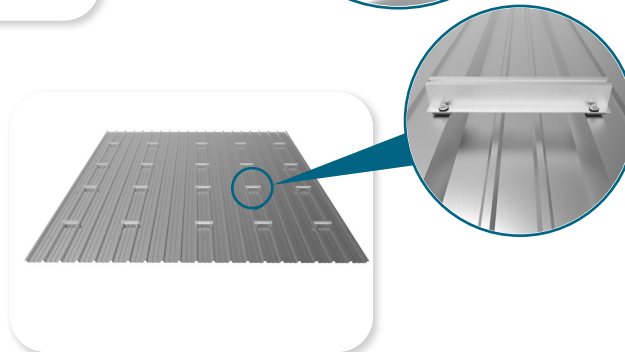
6 Colocación de chapa

6.1. Colocar la chapa trapezoidal, fijándola a las correas con tornillos autotaladrantes M6.



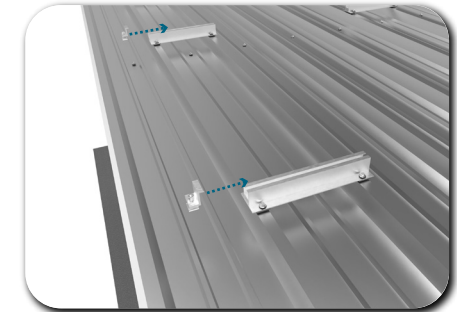
7 Colocación del microrail

7.1. Colocar el microrail fijándolo a la chapa con tornillos autotaladrantes M6 para la sujeción de los módulos.

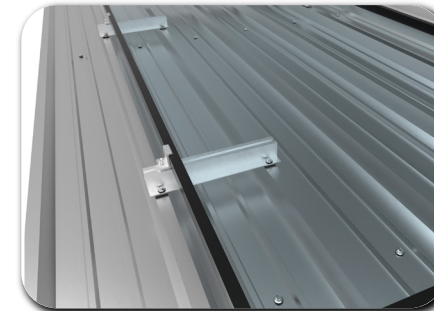


8 Colocación de módulos

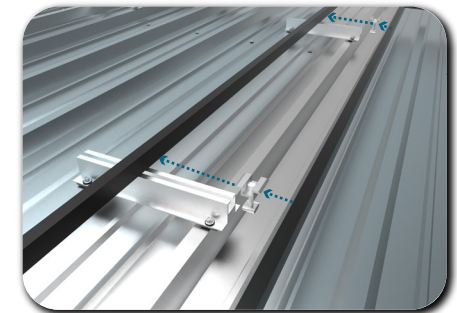
8.1. Colocar las uniones terminales sobre los microrrailes. (Tornillería M8).



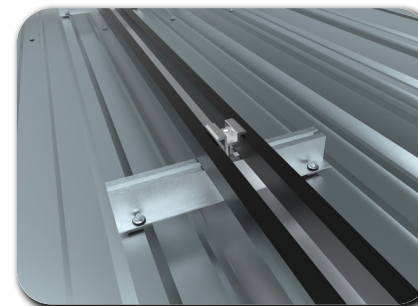
8.2. Colocar los módulos y atornillar.



8.3. Colocar las uniones intermedias.



8.4. Atornillar las uniones intermedias. (Tornillería M8).



Par de apriete

Tornillería M6	5 Nm
Tornillería M8	12 a 14 Nm
Tornillería M12	42 a 46 Nm
Tornillería M20	216 Nm

