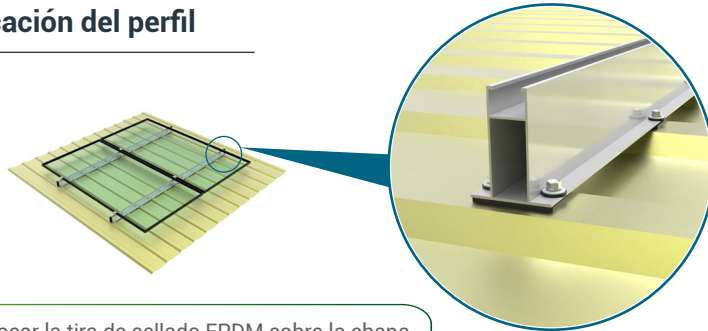


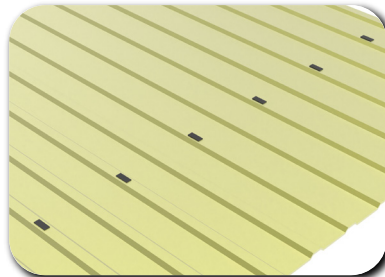


El tamaño máximo del módulo es de 2400 x 1150 mm

1 Colocación del perfil

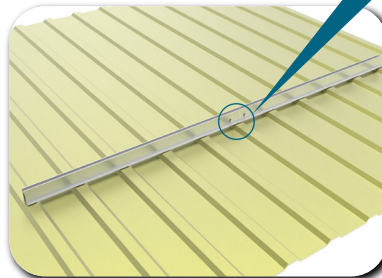


1.1. Colocar la tira de sellado EPDM sobre la chapa.

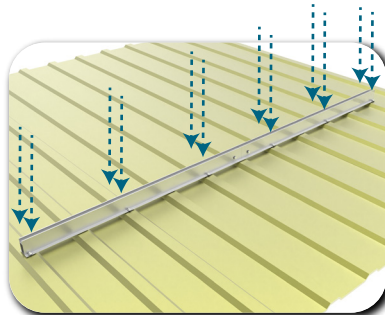


*Colocar la unión de perfil 55X70 y atornillar con autotaladrantes

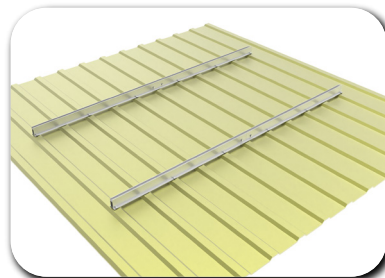
1.2. Colocar el perfil sobre la tira EPDM.



1.3. Colocar los tornillos autotaladrantes para fijar el perfil.



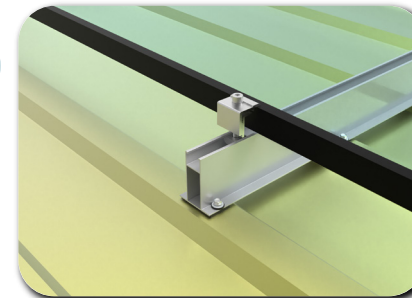
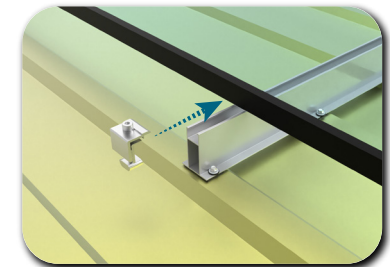
1.4. Colocar los siguientes perfiles según la cantidad de módulos fotovoltaicos que se requieran.



2 Instalación de los módulos

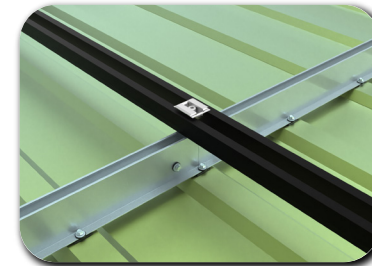
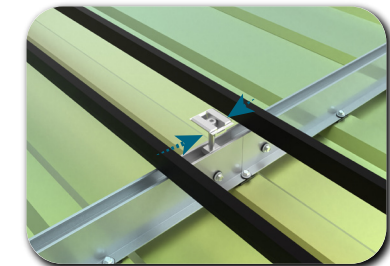
2.1. Distribuir los módulos a lo largo de la estructura dejando la misma distancia en los extremos.

2.2. Colocar la **unión terminal regulable** sobre el **perfil 55X70 continuo**.



2.3. Atornillar la **unión terminal regulable** sujetando el panel.

2.4. Colocar la **unión intermedia** sobre el **perfil 55X70 continuo** para fijar los módulos en la parte media.



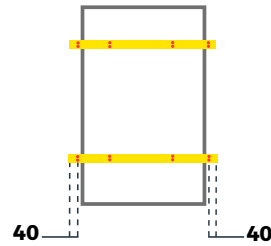
2.5. Atornillar la **unión intermedia** para asegurar ambos módulos.



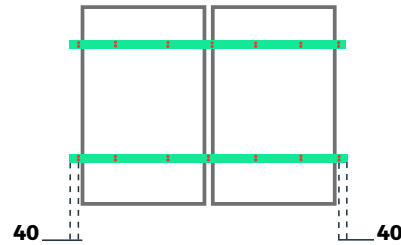
Comprobar el buen estado de la cubierta y la capacidad portante de la misma
Comprobar la impermeabilidad de la fijación una vez colocada

•**IMPORTANTE:** Colocar 2 autotaladrantes por cada punto de apoyo del perfil a la greca.

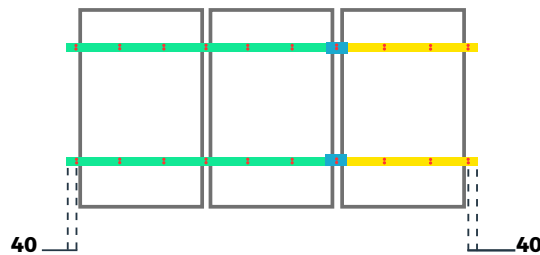
1



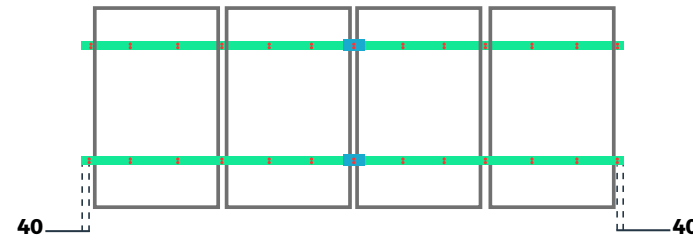
2



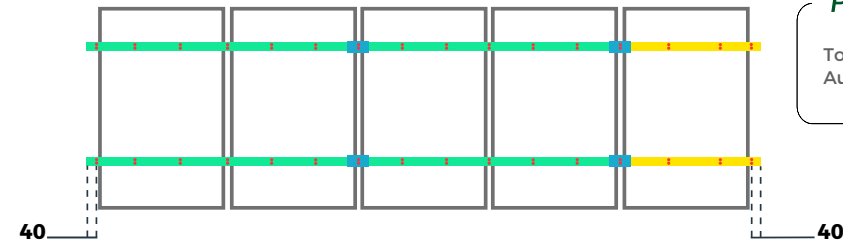
3



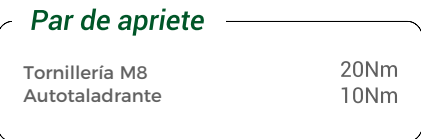
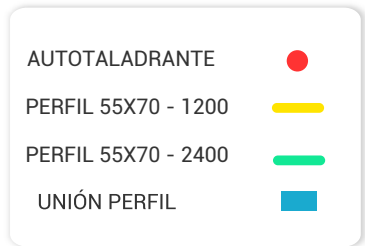
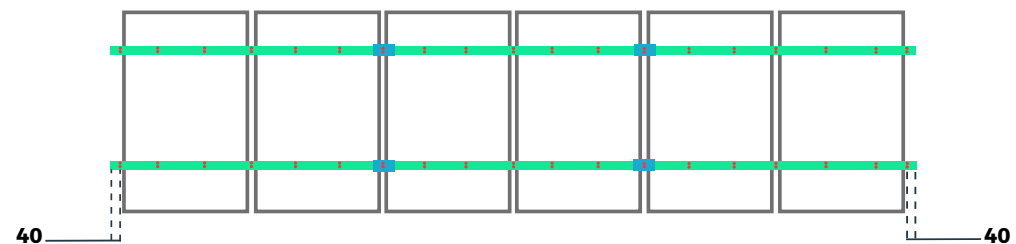
4

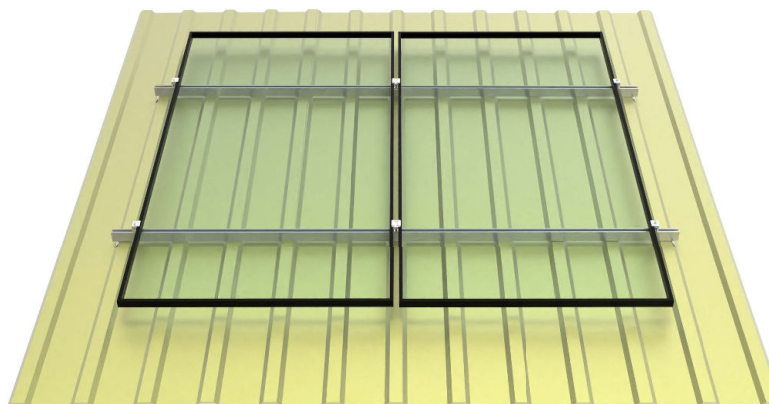


5



6





AUTOTALADRANTE PERFIL 55X70 1200 mm PERFIL 55X70 2400 mm *UNIÓN PERFIL 55X70 UNIÓN TERMINAL 30/35mm UNIÓN INTERMEDIA TAPÓN

	AUTOTALADRANTE	PERFIL 55X70 1200 mm	PERFIL 55X70 2400 mm	*UNIÓN PERFIL 55X70	UNIÓN TERMINAL 30/35mm	UNIÓN INTERMEDIA	TAPÓN
KCC551	16	2	-	-	4	-	4
KCC552	28	-	2	-	4	2	4
KCC553	40	2	2	2	4	4	4
KCC554	52	-	4	2	4	6	4
KCC555	64	2	4	4	4	8	4
KCC556	76	-	6	4	4	10	4

*La unión perfil 55x70 es opcional.

