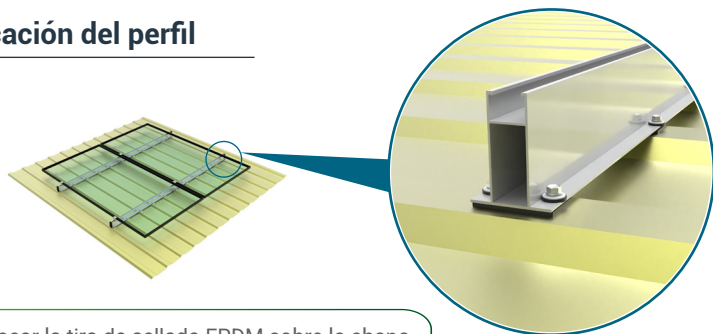


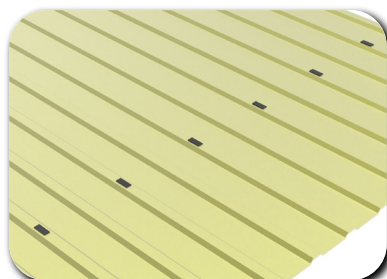


El tamaño máximo del módulo es de 2400 x 1305 mm

1 Colocación del perfil

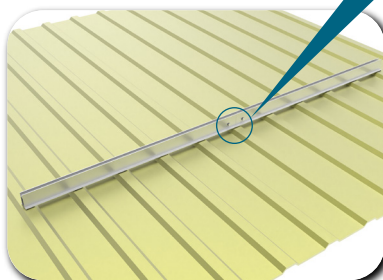


1.1. Colocar la tira de sellado EPDM sobre la chapa.

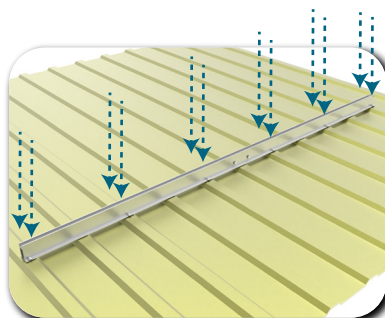


*Colocar la unión de perfil 5570 y atornillar con autotaladrantes

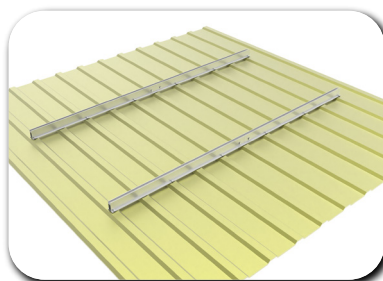
1.2. Colocar el perfil sobre la tira EPDM.



1.3. Colocar los tornillos autotaladrantes para fijar el perfil.



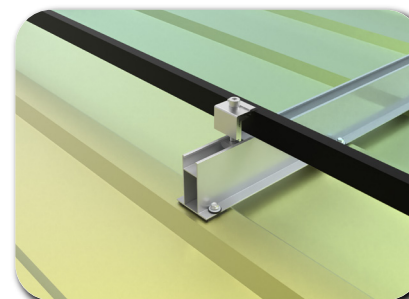
1.4. Colocar los siguientes perfiles según la cantidad de módulos fotovoltaicos que se requieran.



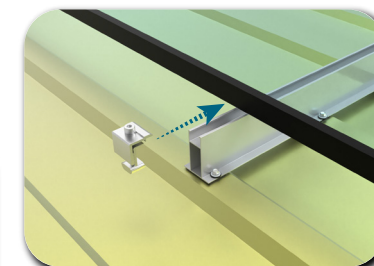
2 Instalación de los módulos

2.1. Distribuir los módulos a lo largo de la estructura dejando la misma distancia en los extremos.

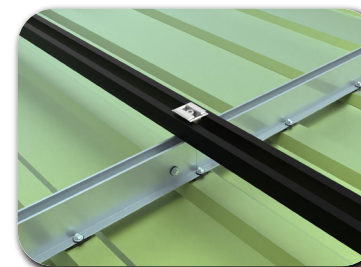
2.2. Colocar la **unión terminal regulable** sobre el **perfil 5570 continuo**.



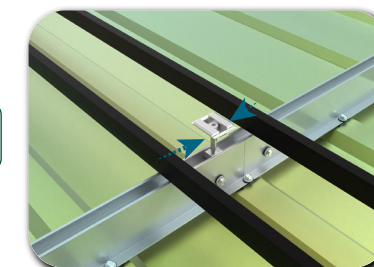
2.3. Atornillar la **unión terminal regulable** sujetando el panel.



2.4. Colocar la **unión intermedia** sobre el **perfil 5570 continuo** para fijar los módulos en la parte media.



2.5. Atornillar la **unión intermedia** para asegurar ambos módulos.

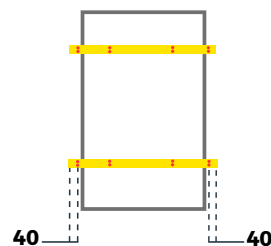




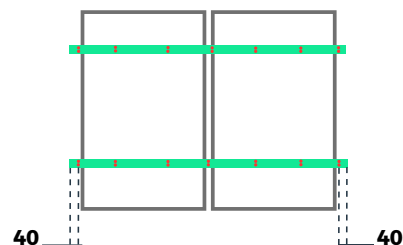
Comprobar el buen estado de la cubierta y la capacidad portante de la misma
Comprobar la impermeabilidad de la fijación una vez colocada

***IMPORTANTE:** Colocar 2 autotaladrantes por cada punto de apoyo del perfil a la greca.

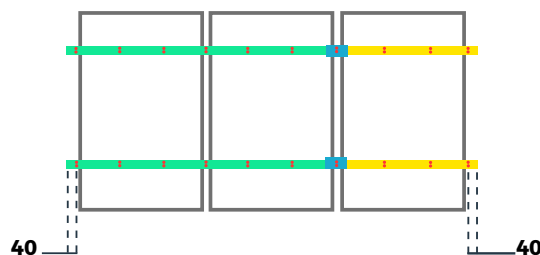
1



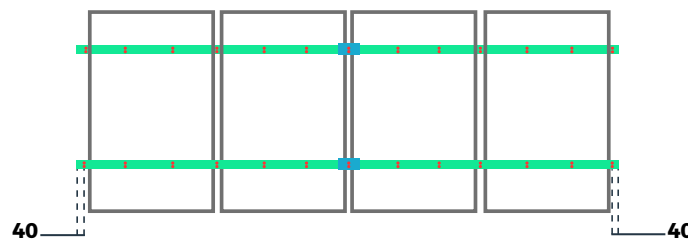
2



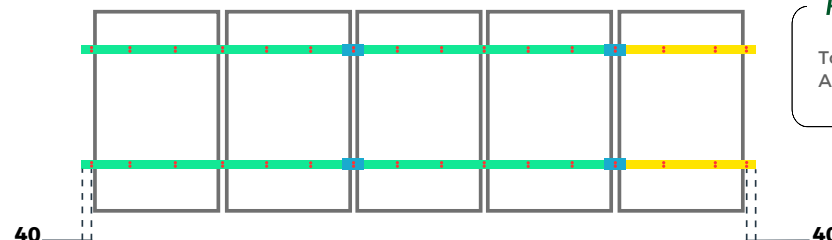
3



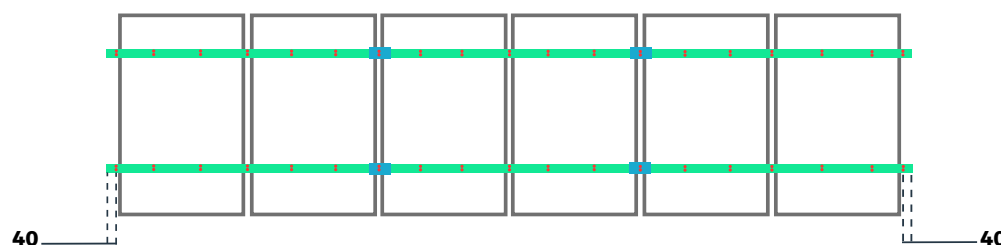
4



5



6



AUTOTALADRANTE

PERFIL 5570 - 1200

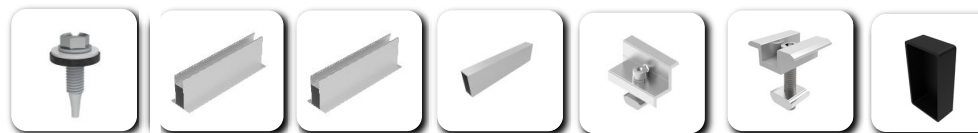
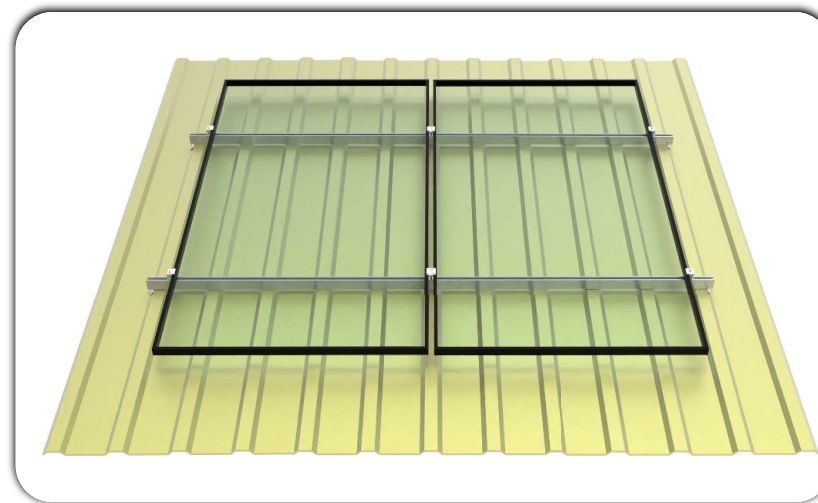
PERFIL 5570 - 2400

UNIÓN PERFIL

Par de apriete

Tornillería M8
Autotaladrante

20Nm
10Nm



AUTOTALADRANTE **PERFIL 5570 1200 mm** **PERFIL 5570 2400 mm** ***UNIÓN PERFIL 5570** **UNIÓN TERMINAL 30/35** **UNIÓN INTERMEDIA** **TAPÓN**

	PERFIL55701	PERFIL55702	PERFIL55703	PERFIL55704	PERFIL55705	PERFIL55706
16	2	-	-	4	-	4
28	-	2	-	4	2	4
40	2	2	2	4	4	4
52	-	4	2	4	6	4
64	2	4	4	4	8	4
76	-	6	4	4	10	4

*La unión perfil 55x70 es opcional.

