

## PLANO DE MONTAJE



Tamaño máximo del módulo: 2400 x 1305 mm

### 1 Colocación del perfil

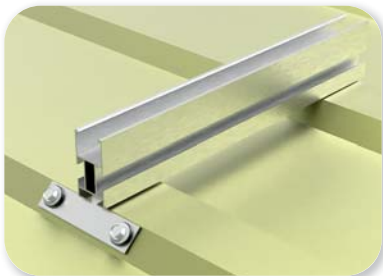
1. Colocar la pletina en la ranura del perfil.
2. Girar la pletina 90°.



3. Fijar el perfil al lateral de la greca.



### 2 Fijar las pletinas a la greca



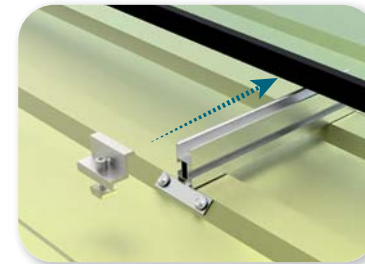
1. Atornillar la pletina sobre la greca con los tornillos autotaladrante M6.

2. Colocar los perfiles según la cantidad de módulos.



### 3 Instalación de los módulos

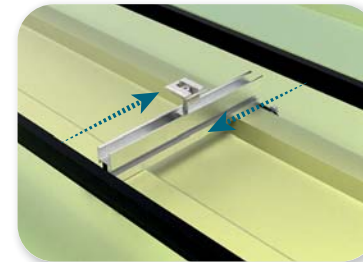
1. Distribuir los módulos a lo largo de la estructura dejando la misma distancia en los extremos.



2. Colocar la unión terminal 30/35mm sobre el perfil 5026A.



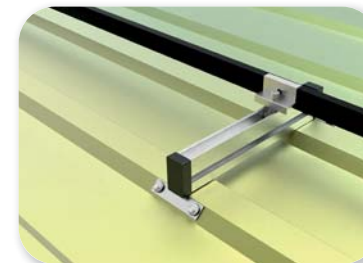
3. Atornillar la unión terminal 30/35mm sujetando el módulo.



4. Colocar la unión intermedia sobre el perfil 5026A para fijar los módulos en la parte media.



5. Atornillar la unión intermedia para asegurar ambos módulos.

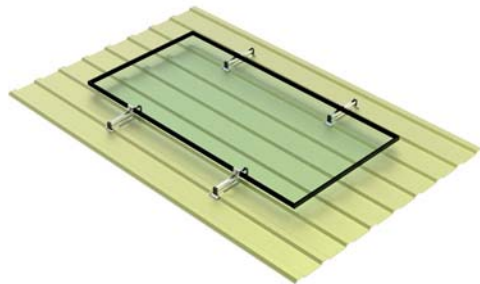
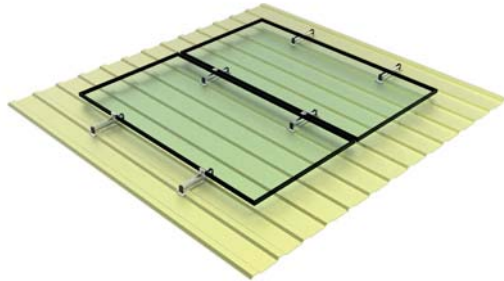


6. Colocar tapón en los extremos de los perfiles.

# PERFIL MICRORAIL 50X26A LATERAL GRECA

Construyendo las bases de la energía fotovoltaica

## PLANO DE MONTAJE



PLETINA CHAPA



PERFIL 5026 ABIERTO



TORNILLO AUTOTALADRANTE



UNIÓN TERMINAL 30/35mm



UNIÓN INTERMEDIA



TAPÓN

	PLETINA CHAPA	PERFIL 5026 ABIERTO	TORNILLO AUTOTALADRANTE	UNIÓN TERMINAL 30/35mm	UNIÓN INTERMEDIA	TAPÓN
<b>KM70801</b>	8	4	16	4	-	4
<b>KM70802</b>	12	6	24	4	2	4
<b>KM70803</b>	16	8	32	4	4	4
<b>KM70804</b>	20	10	40	4	6	4
<b>KM70805</b>	24	12	48	4	8	4
<b>KM70806</b>	28	14	56	4	10	4
<b>KM70807</b>	32	16	64	4	12	4
<b>KM70808</b>	36	18	72	4	14	4



# PERFIL MICRORAIL 50X26A LATERAL GRECA

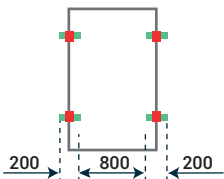
Construyendo las bases de la energía fotovoltaica

## CARACTERÍSTICAS DE MONTAJE

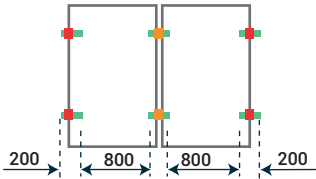


Comprobar el buen estado de la cubierta y la capacidad portante de la misma  
Comprobar la impermeabilidad de la fijación una vez colocada

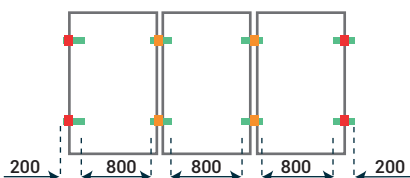
1



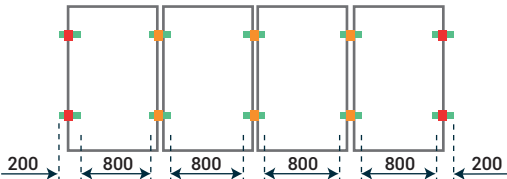
2



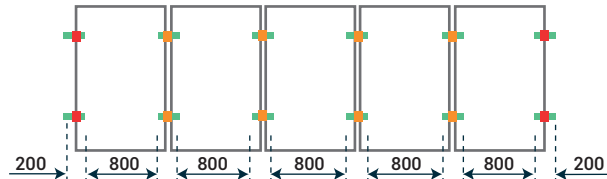
3



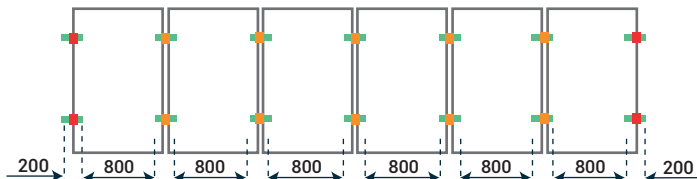
4



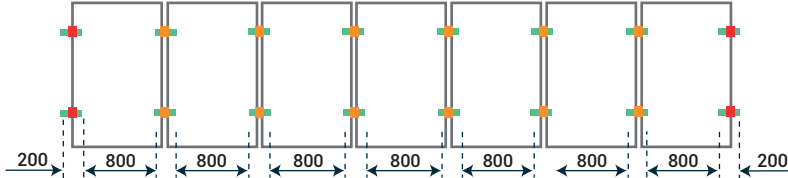
5



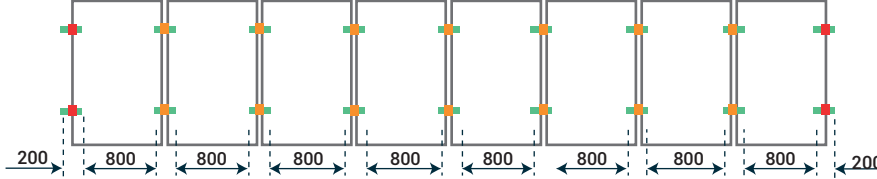
6



7



8



PERFIL 50x26A - 200



UNIÓN TERMINAL 30/35mm



UNIÓN INTERMEDIA



**Par de apriete**

Tornillería M6  
Tornillo M8

6Nm  
20Nm