

## PLANO DE MONTAJE



Tamaño máximo del módulo: 2400 x 1150 mm

### 1 Colocación del perfil

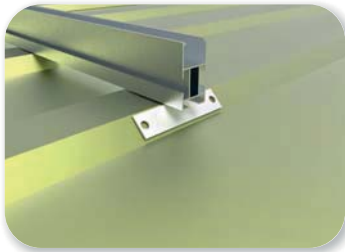
1. Colocar la pletina en la ranura del perfil



2. Girar la pletina 90°



3. Fijar el perfil al lateral de la greca

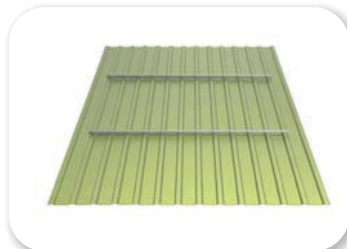


### 2 Fijar las pletinas a la greca



1. Atornillar la pletina sobre la greca con los tornillos autotaladrante M6.

2. Colocar los perfiles según la cantidad de módulos.



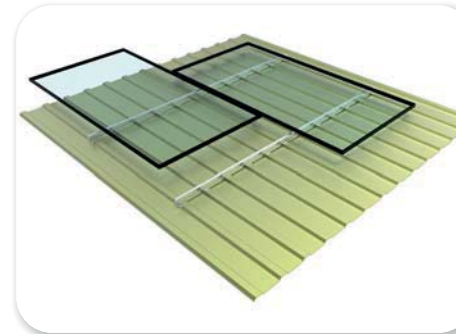
### 3 Unión de perfiles

Colocar los perfiles dentro de la unión perfil y atornillar respectivamente

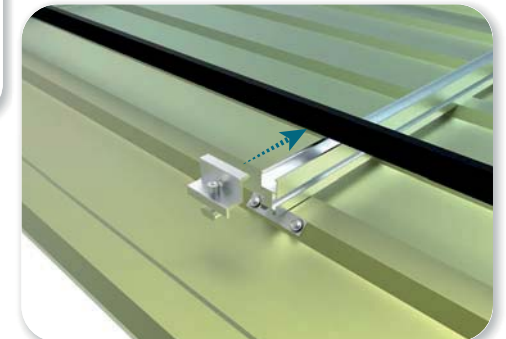


### 4 Instalación de los módulos

1. Distribuir los módulos a lo largo de la estructura dejando la misma distancia en los extremos.



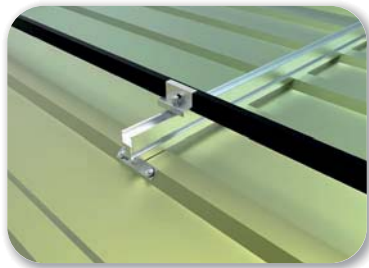
2. Colocar la unión terminal 30/35mm sobre el perfil 50x26A



# PERFIL CONTINUO 50X26A LATERAL GRECA

## PLANO DE MONTAJE

Construyendo las bases de la energía fotovoltaica



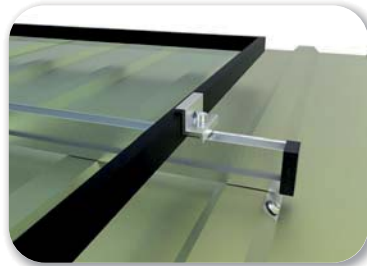
**3.** Atornillar la **unión terminal** 30/35mm sujetando el módulo.

**4.** Colocar la **unión intermedia** sobre el perfil 50X26A para fijar los módulos en la parte media.



**5.** Atornillar la **unión intermedia** para asegurar ambos módulos.

**6.** Colocar **tapón** en los extremos de los perfiles.

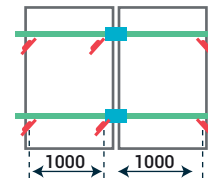


Comprobar el buen estado de la cubierta y la capacidad portante de la misma  
Comprobar la impermeabilidad de la fijación una vez colocada

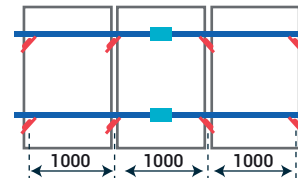
**1**



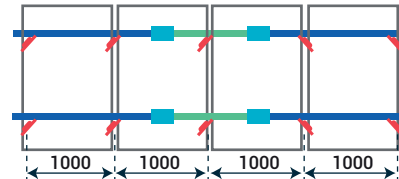
**2**



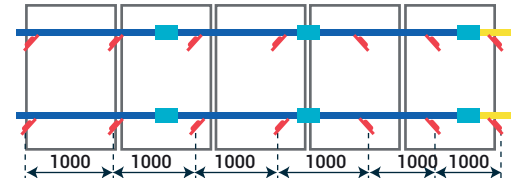
**3**



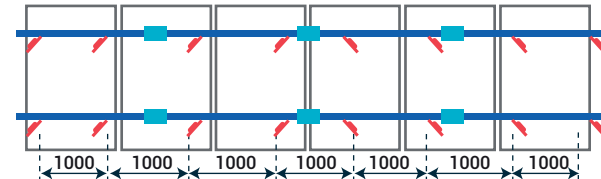
**4**



**5**



**6**



PLETINA	
PERFIL 50X26A - 550	
PERFIL 50X26A - 1230	
PERFIL 50X26A - 1800	
UNIÓN PERFIL	

**Par de apriete**

Tornillo autotaladrante M6	6Nm
Tornillo M8	20Nm

# PERFIL CONTINUO 50X26A LATERAL GRECA

## PLANO DE MONTAJE

Construyendo las bases de la energía fotovoltaica



	PLETINA CHAPA	PERFIL5026 550 mm	PERFIL5026 1230 mm	PERFIL5026 1800 mm	UNIÓN PERFIL	UNIÓN TERMINAL 30+35mm	UNIÓN INTERMEDIA	TAPÓN
<b>KM5026LG1</b>	4	-	2	-	-	4	-	4
<b>KM5026LG2</b>	6	-	4	-	2	4	2	4
<b>KM5026LG3</b>	8	-	-	4	2	4	4	4
<b>KM5026LG4</b>	10	-	2	4	4	4	6	4
<b>KM5026LG5</b>	14	2	-	6	6	4	8	4
<b>KM5026LG6</b>	16	-	-	8	6	4	10	4

