

PERFIL 50X26 CONTINUO LATERAL GRECA

PLANO DE MONTAJE



Tamaño máximo del módulo: 2400 x 1150 mm

1 Colocación del perfil

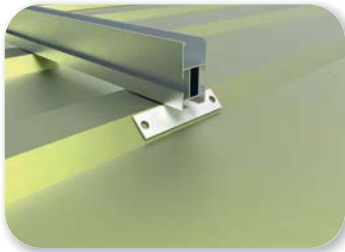
1. Colocar la pletina en la ranura del perfil



2. Girar la pletina 90°



3. Fijar el perfil al lateral de la greca



2 Fijar las pletinas a la greca



1. Atornillar la pletina sobre la greca con los tornillos autotaladrante M6.

2. Colocar los perfiles según la cantidad de módulos.



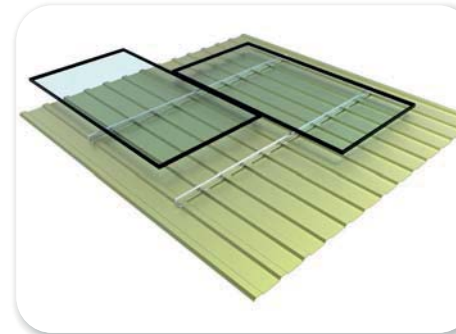
3 Unión de perfiles

Colocar los perfiles dentro de la unión perfil y atornillar respectivamente

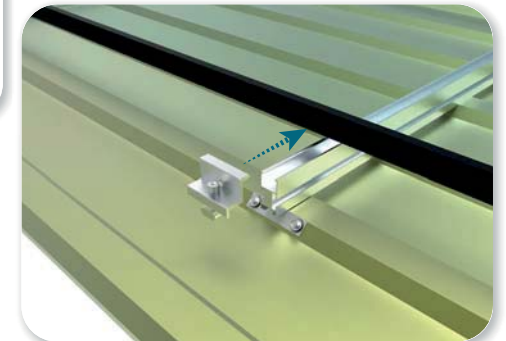


4 Instalación de los módulos

1. Distribuir los módulos a lo largo de la estructura dejando la misma distancia en los extremos.

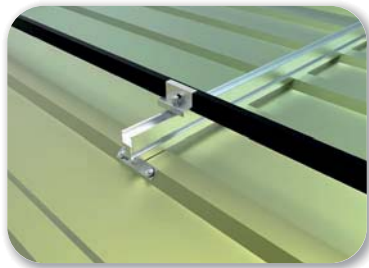


2. Colocar la unión terminal 30/35mm sobre el perfil 50x26A



PERFIL 50X26 CONTINUO LATERAL GRECA

PLANO DE MONTAJE



3. Atornillar la **unión terminal** 30/35mm sujetando el módulo.

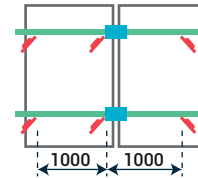


Comprobar el buen estado de la cubierta y la capacidad portante de la misma
Comprobar la impermeabilidad de la fijación una vez colocada

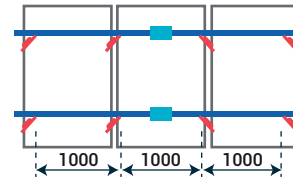
1



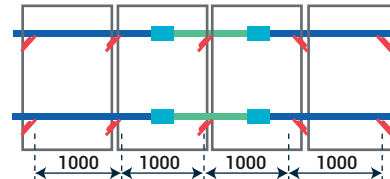
2



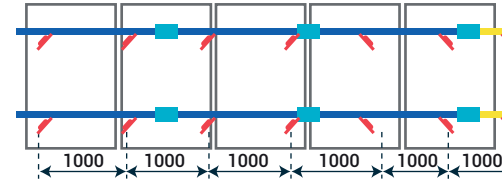
3



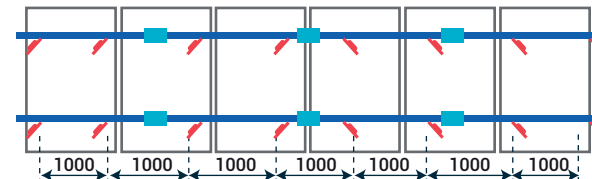
4



5



6



PLETINA	
PERFIL 50X26A - 550	
PERFIL 50X26A - 1230	
PERFIL 50X26A - 1800	
UNIONPERFIL	

Par de apriete
Tornillo autotaladrante M6 6Nm
Tornillo M8 20Nm

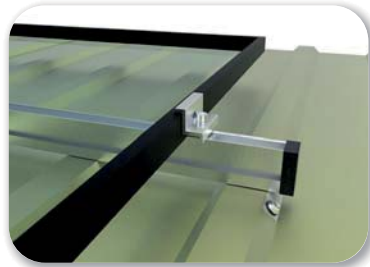
4. Colocar la **unión intermedia** sobre el perfil 50X26A para fijar los módulos en la parte media.



5. Atornillar la **unión intermedia** para asegurar ambos módulos.

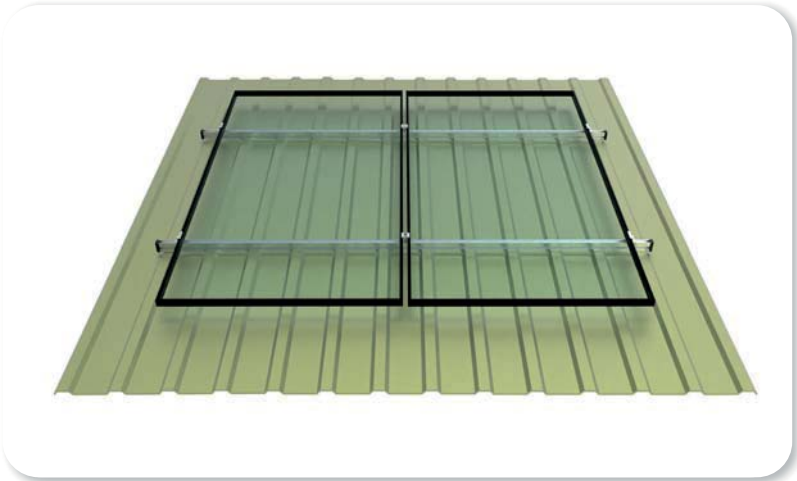


6. Colocar **tapón** en los extremos de los perfiles.



PERFIL 50X26 CONTINUO LATERAL GRECA

PLANO DE MONTAJE



	PLETINA CHAPA	PERFIL5026 550 mm	PERFIL5026 1230 mm	PERFIL5026 1800 mm	UNIÓN PERFIL	UNIÓN TERMINAL 30+35mm	UNIÓN INTERMEDIA	TAPÓN
KM5026LG1	4	-	2	-	-	4	-	4
KM5026LG2	6	-	4	-	2	4	2	4
KM5026LG3	8	-	-	4	2	4	4	4
KM5026LG4	10	-	2	4	4	4	6	4
KM5026LG5	14	2	-	6	6	4	8	4
KM5026LG6	16	-	-	8	6	4	10	4

