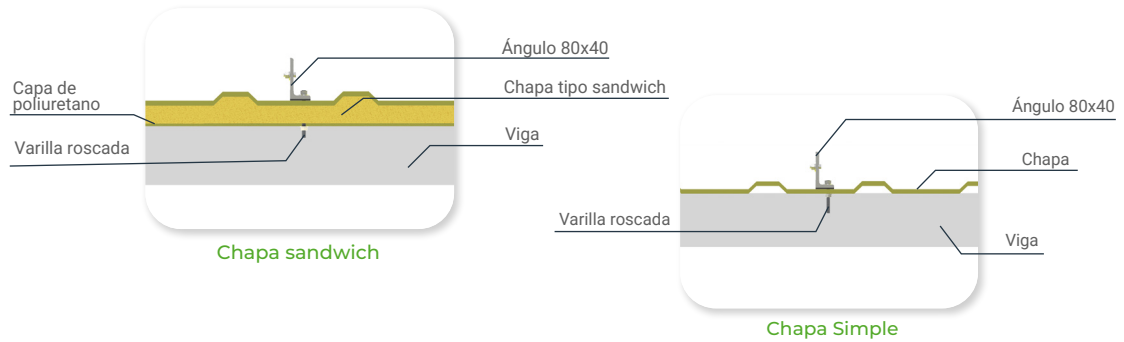
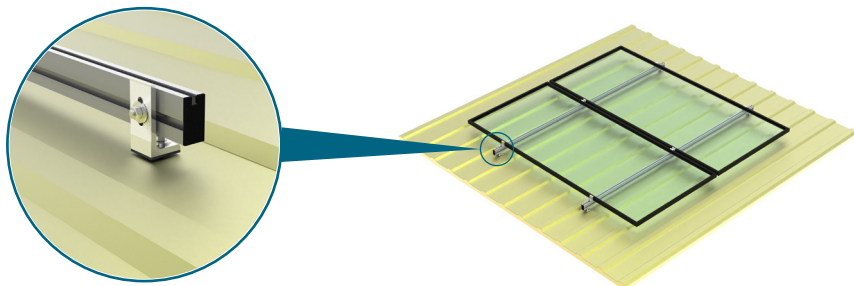


PLANO DE MONTAJE

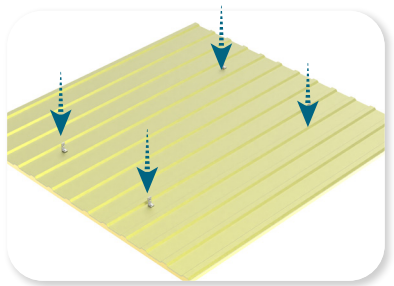


El tamaño máximo del módulo es de 2400 x 1150 mm

1 Anclaje de fijación a la chapa tipo sandwich o chapa simple



1. Fijar la varilla roscada a la viga a través de la chapa sandwich y la capa de poliuretano.



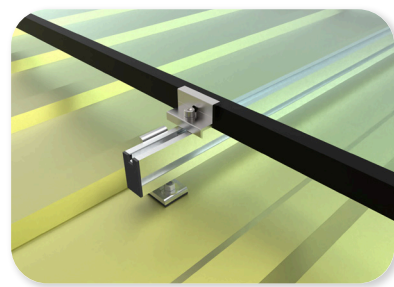
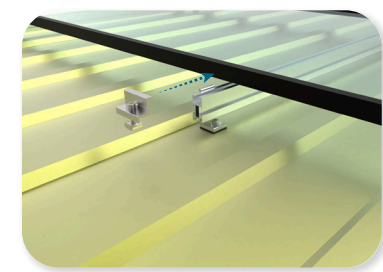
2. Colocar el perfil 50X26 abierto sobre el kit de anclaje.



2 Instalación de los módulos

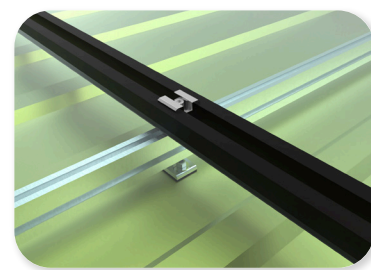
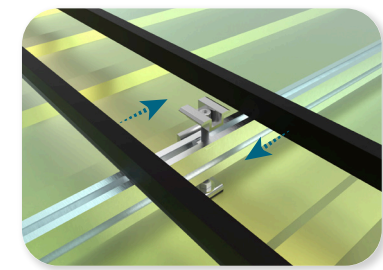
1. Distribuir los módulos a lo largo de la estructura dejando la misma distancia en los extremos.

2. Colocar la **unión terminal 30/35mm** sobre el perfil 50X26 abierto.



3. Atornillar la **unión terminal 30/35mm** sujetando el módulo. Colocar tapón en el perfil 50X26 Abierto.

4. Colocar la **unión intermedia** sobre el perfil 50X26 abierto para fijar los módulos en la parte media.



5. Atornillar la **unión intermedia** para asegurar ambos módulos.

MONTAJE PERFIL CONTINUO 50X26 ABIERTO

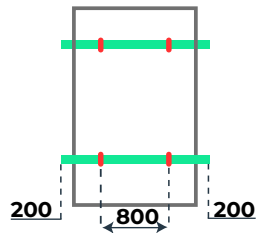
Construyendo las bases de la energía fotovoltaica

PLANO DE MONTAJE

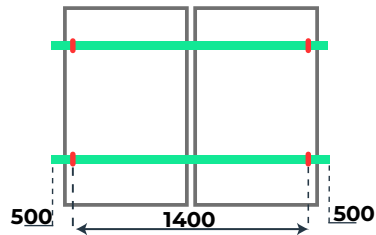


Comprobar el buen estado de la cubierta y la capacidad portante de la misma
Comprobar la impermeabilidad de la fijación una vez colocada

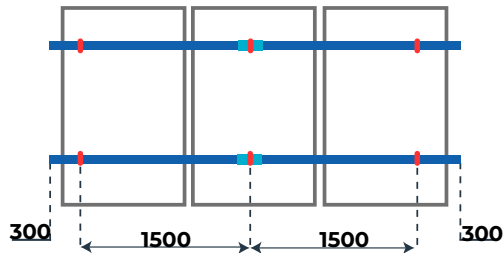
1



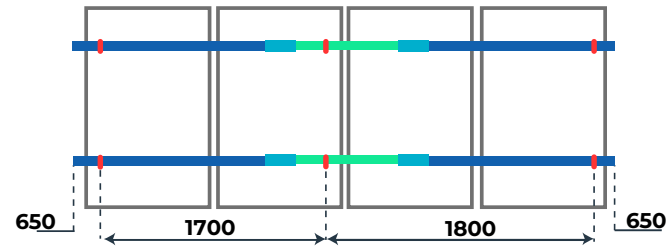
2



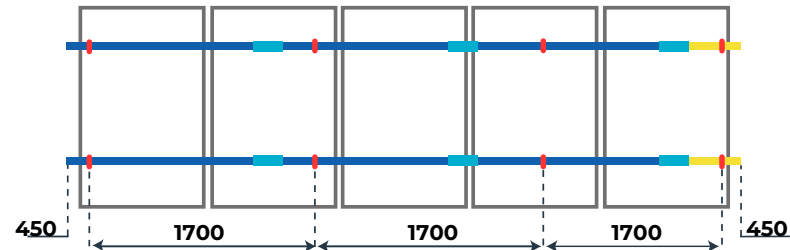
3



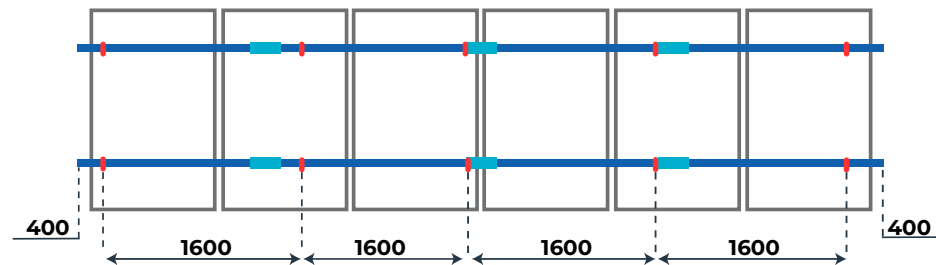
4



5



6



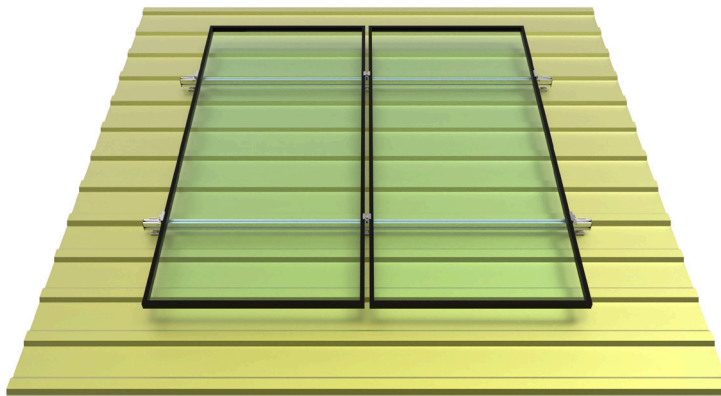
ANGULO SUJECIÓN	
PERFIL 50X26 A - 550	
PERFIL 50X26 A - 1230	
PERFIL 50X26 A - 1800	
UNIÓN PERFIL	

Par de apriete

Tornillería M8	20Nm
Tornillo Roscachapa	10Nm

MONTAJE PERFIL CONTINUO 50X26 ABIERTO

PLANO DE MONTAJE



ÁNGULO DE SUJECIÓN



PERFIL 50X26A 550 mm



PERFIL 50X26A 1230 mm



PERFIL 50X26A 1800 mm



UNIÓN PERFIL 50X26A



UNIÓN TERMINAL 30/35mm



UNIÓN INTERMEDIA



TAPÓN

	ÁNGULO DE SUJECIÓN	PERFIL 50X26A 550 mm	PERFIL 50X26A 1230 mm	PERFIL 50X26A 1800 mm	UNIÓN PERFIL 50X26A	UNIÓN TERMINAL 30/35mm	UNIÓN INTERMEDIA	TAPÓN
KCC501	4	-	2	-	-	4	-	4
KCC502	4	-	4	-	2	4	2	4
KCC503	6	-	-	4	2	4	4	4
KCC504	6	-	2	4	2	4	6	4
KCC505	8	2	-	6	4	4	8	4
KCC506	10	-	-	8	4	4	10	4

