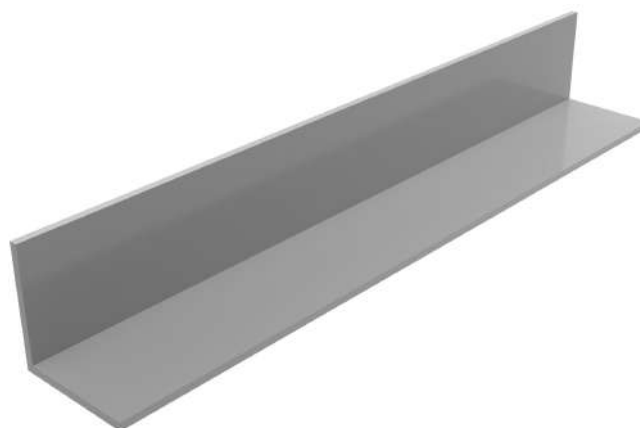


FICHA TÉCNICA

ÁNGULO 30 x 30 x 2

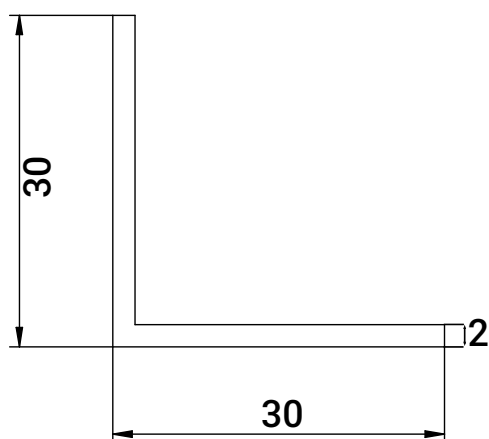
Especificaciones Técnicas

- **Material:** Aluminio EN AW-6005
- **Peso(Kg/ml):** 0,313
- **Peso Paquete(Kg):** 422,55
- **Cantidad Paquete:** 225 Ángulos 30 x 30 x 2
- **Medidas Paquete:** 6000 x 420 x 150 mm
- **Disponible en otras medidas**

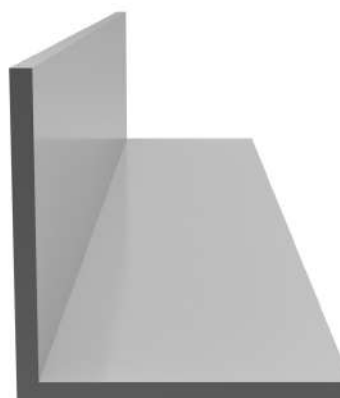


VISTA ISOMÉTRICA

COTAS mm



VISTA EN PERSPECTIVA



Importante:

Siga siempre las instrucciones de montaje de Ennova.
www.ennovarenovables.com

