

MONTAJE ENNOVABLOC

PLANO DE MONTAJE

Montaje Ennovabloc

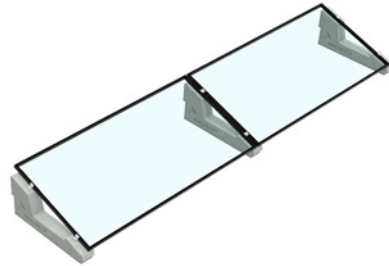
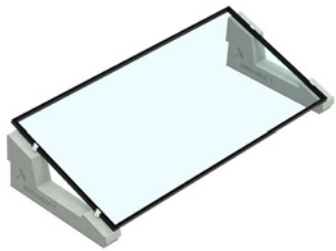
Individual



Tamaño máximo del módulo: 1000 x 2100 mm

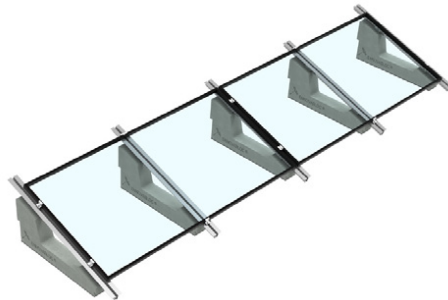
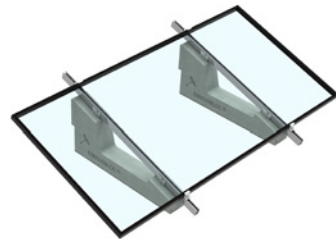
Conjunto

Tipo 1



Tamaño máximo del módulo: 1305 x 2400 mm

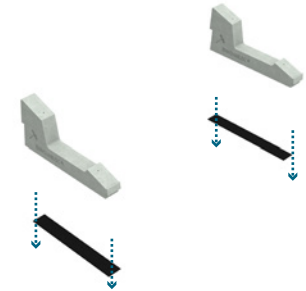
Tipo 2



1

Colocación de la espuma protectora

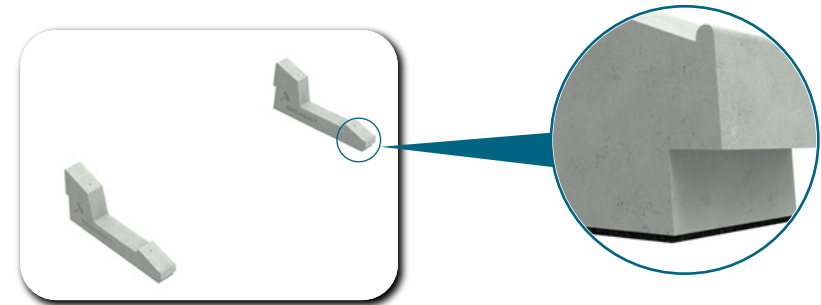
Colocar la espuma protectora para evitar daños y deslizamientos sobre la cubierta.



2

Colocación de EnnovaBloc

Colocar los EnnovaBloc justo encima de la espuma protectora.

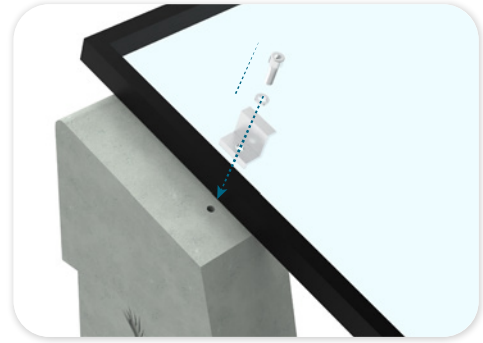
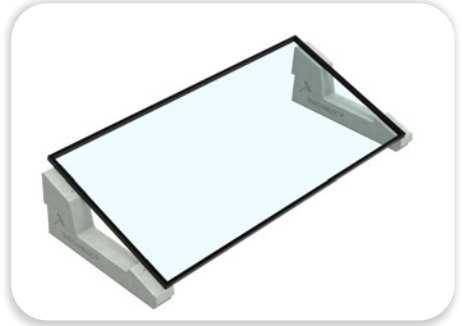


MONTAJE ENNOVABLOC

PLANO DE MONTAJE

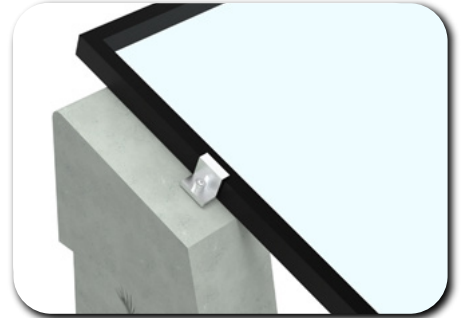
3 Instalación de los módulos

1. Distribuir el módulo a lo largo de la estructura dejando la misma distancia en los extremos.



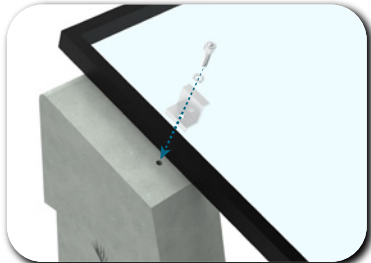
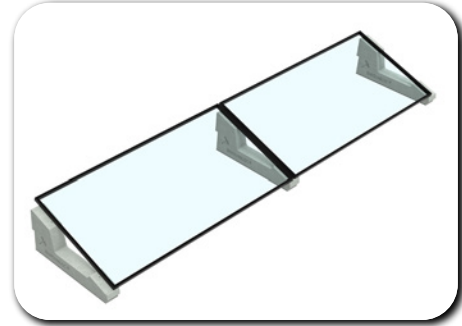
2. Colocar la **unión terminal** sobre el casquillo superior e inferior del soporte de hormigón

3. Atornillar la **unión terminal** superior e inferior sujetando el módulo.



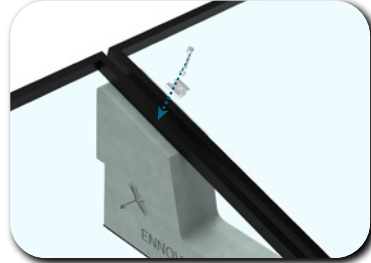
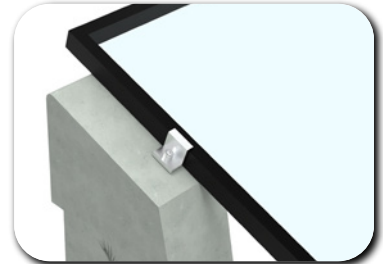
4 Instalación de los módulos en conjunto

1. Distribuir el módulo a lo largo de la estructura dejando la misma distancia en los extremos.



2. Colocar la **unión terminal** sobre el casquillo superior e inferior del soporte de hormigón

3. Atornillar la **unión terminal** sujetando el módulo.



4. Colocar la **unión intermedia** sobre ambos módulos.

5. Atornillar la **unión intermedia** sujetando ambos módulos.



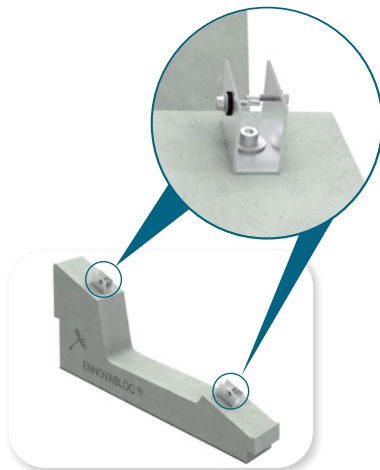
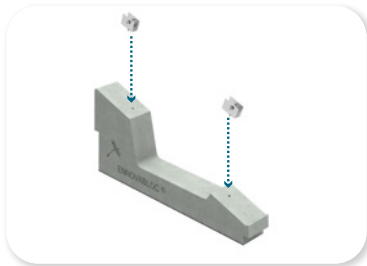
MONTAJE ENNOVABLOC

PLANO DE MONTAJE

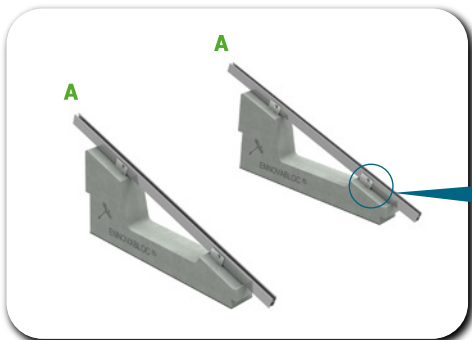
INSTALACIÓN PARA MONTAJES TIPO 2

5 Colocación de Unión 50x86

1. Colocar las uniones 50x86 sobre el soporte de hormigón.

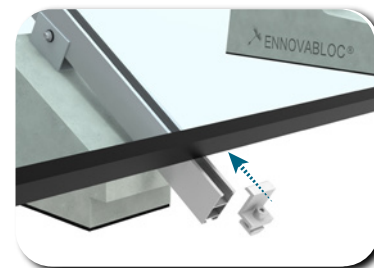
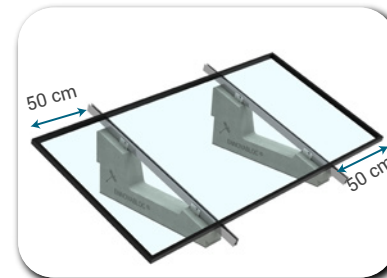


6 Instalación de los perfiles en montaje tipo 2 individual

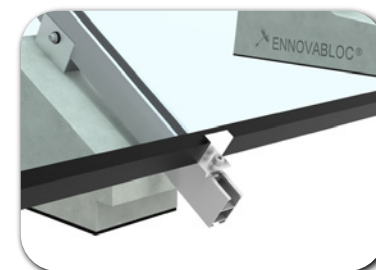


7 Instalación de los módulos en montaje tipo 2 individual

1. Distribuir el módulo a lo largo de la estructura dejando la misma distancia en los extremos.

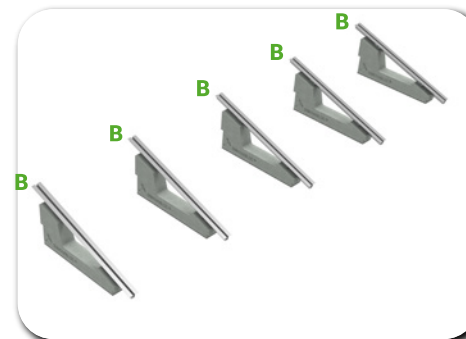


2. Colocar la unión terminal sobre el perfil.



3. Atornillar la unión terminal sujetando el módulo.

8 Instalación de los perfiles en montaje tipo 2 en conjunto

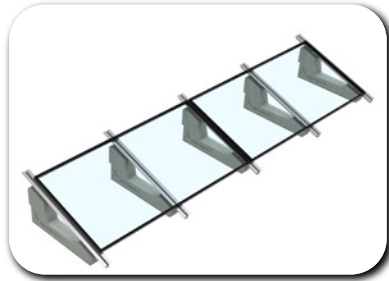


MONTAJE ENNOVABLOC

PLANO DE MONTAJE

9 Instalación de los módulos en montaje tipo 2 en conjunto

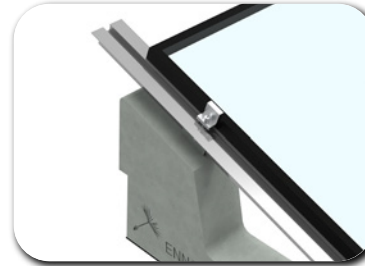
1. Distribuir el módulo a lo largo de la estructura dejando la misma distancia en los extremos.



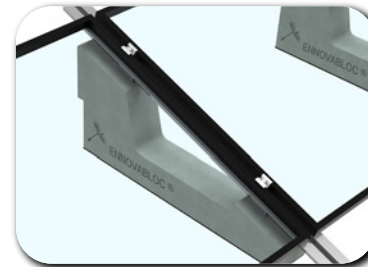
2. Colocar la **unión terminal** sobre el perfil.



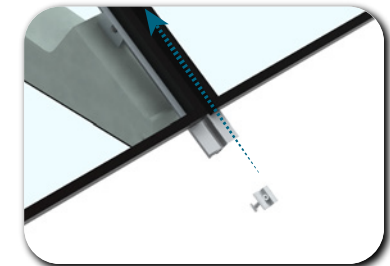
3. Atornillar la **unión terminal** sujetando el módulo.



4. Colocar la **unión intermedia** sobre el perfil que une las dos placas.

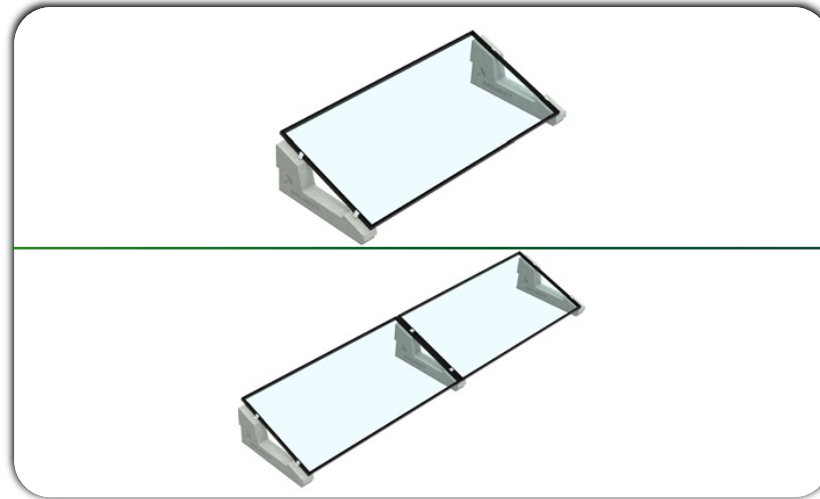


5. Atornillar la **unión intermedia** sujetando el módulo.



MONTAJE ENNOVABLOC

CARACTERÍSTICAS DE MONTAJE



Par de apriete

Tornillería M8
Tornillo Autotaladrante

20Nm
10Nm

EnnovaBloc



Ennovabloc



Unión
Terminal



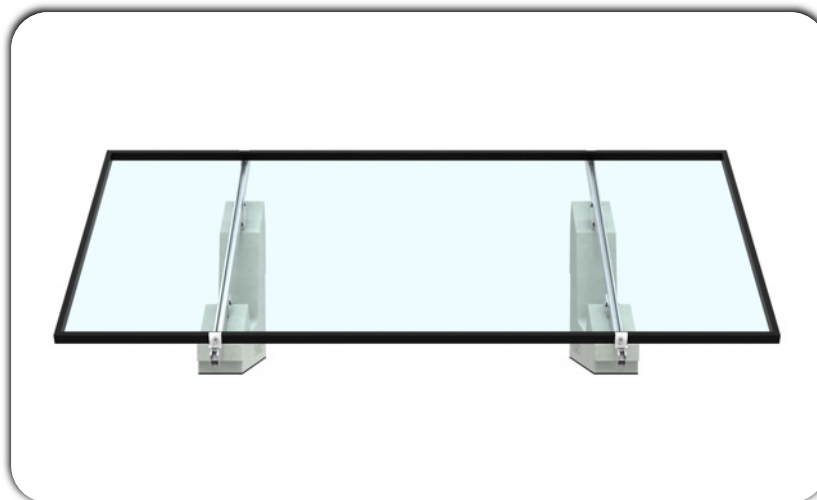
Unión
Intermedia

	Ennovabloc	Unión Terminal	Unión Intermedia
ENB005	1	2	2
ENB010	1	2	2
ENB015	1	2	2
ENB020	1	2	2
ENB025	1	2	2
ENB030	1	2	2
ENB034	1	2	2



MONTAJE ENNOVABLOC

CARACTERÍSTICAS DE MONTAJE

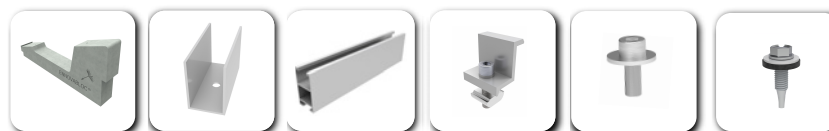


Par de apriete

Tornillería M8 Tornillo
Autotaladrante

20Nm
10Nm

EnnovaBloc



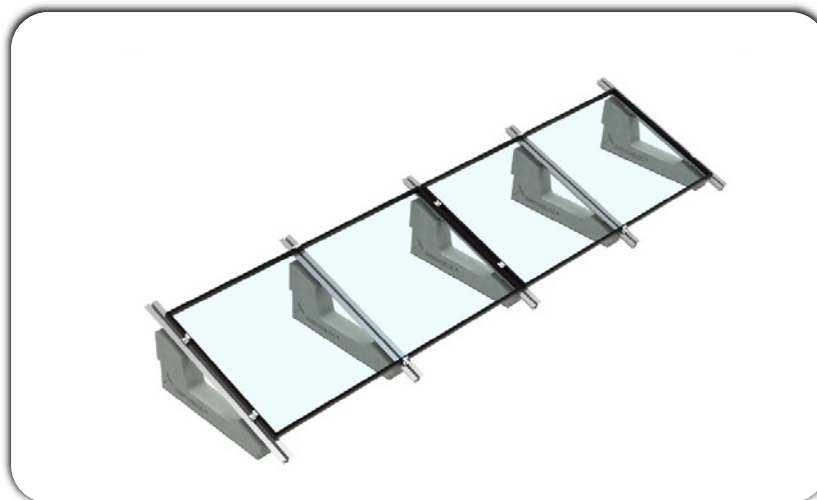
Ennovabloc Unión 50x86 Perfil 50x26 Unión Terminal Tornillo Allen 20 mm Tornillo Allen 45 mm

	Ennovabloc	Unión 50x86	Perfil 50x26	Unión Terminal	Tornillo Allen 20 mm	Tornillo Allen 45 mm
ENB005	1	2	1	2	2	4
ENB010	1	2	1	2	2	4
ENB015	1	2	1	2	2	4
ENB020	1	2	1	2	2	4
ENB025	1	2	1	2	2	4
ENB030	1	2	1	2	2	4
ENB034	1	2	1	2	2	4



MONTAJE ENNOVABLOC

CARACTERÍSTICAS DE MONTAJE



Par de apriete

Tornillería M8 Tornillo
Autotaladrante

20Nm
10Nm

EnnovaBloc



Ennovabloc Unión 50x86 Perfil 50x86 Unión Terminal Unión Intermedia Tornillo Allen 20 mm Tornillo Autotaladrante

	Ennovabloc	Unión 50x86	Perfil 50x86	Unión Terminal	Unión Intermedia	Tornillo Allen 20 mm	Tornillo Autotaladrante
ENB005	1	2	1	2	2	2	4
ENB010	1	2	1	2	2	2	4
ENB015	1	2	1	2	2	2	4
ENB020	1	2	1	2	2	2	4
ENB025	1	2	1	2	2	2	4
ENB030	1	2	1	2	2	2	4
ENB034	1	2	1	2	2	2	4

