

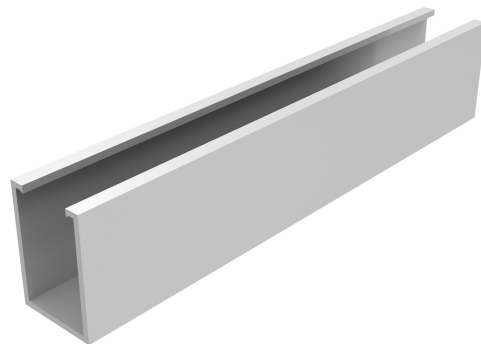


FICHA TÉCNICA

PERFIL 40 x 28

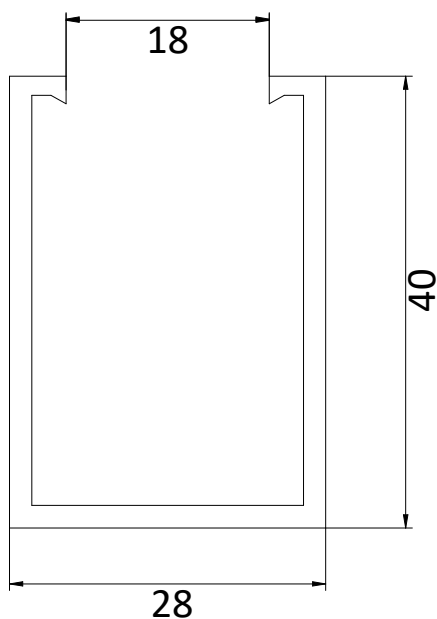
Especificaciones Técnicas

- **Material:** Aluminio EN AW-6005
- **Peso(Kg/ml):** 0,586
- **Peso Paquete(Kg):** 1237,632 Cantidad
- **Paquete:** 352 Perfiles 40 x 28 Medidas
- **Paquete:** 6000 x 580 x 540 mm
- **Disponible en otras medidas**

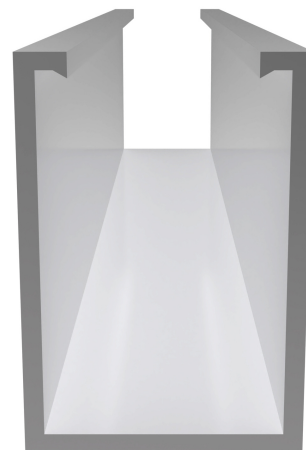


VISTA ISOMÉTRICA

COTAS mm



VISTA EN PERSPECTIVA



Importante:

Siga siempre las instrucciones de montaje de Ennova.
www.ennovarenovables.com

