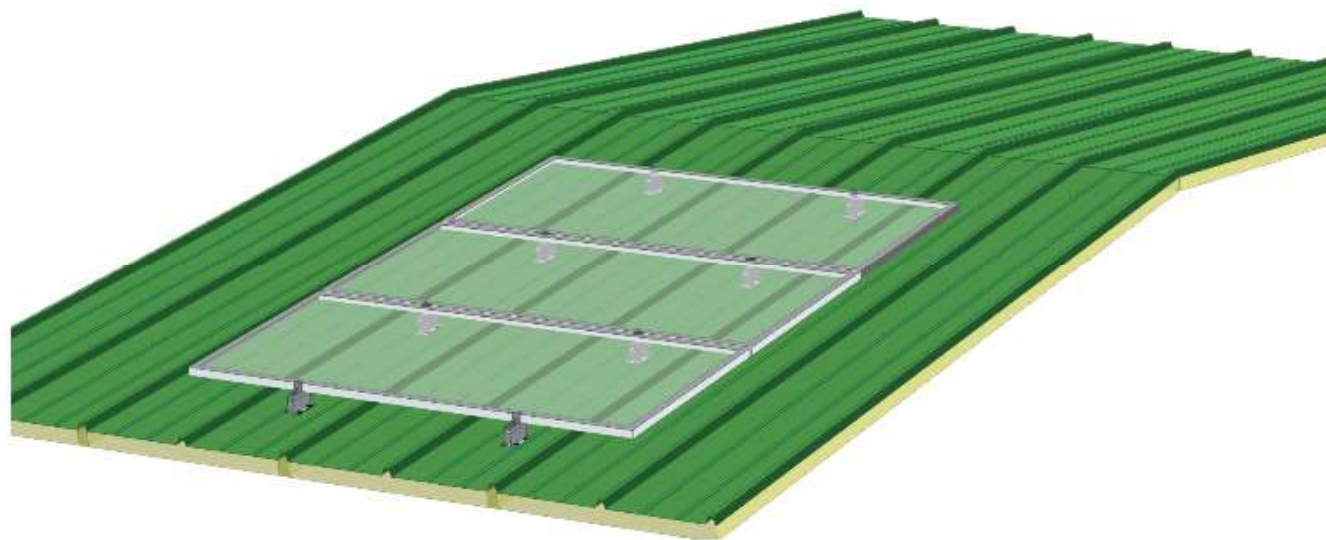




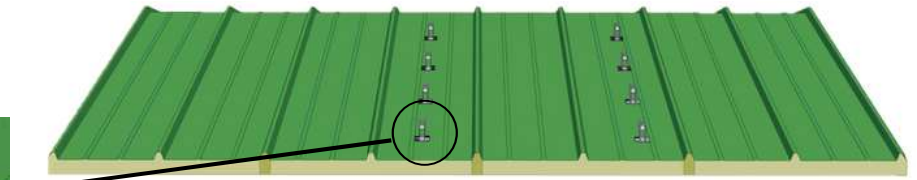
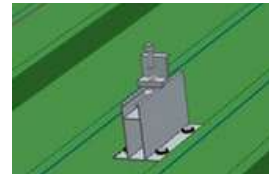
ennova
tu propia energía

COPLANAR MICRORAIL 70 x 80



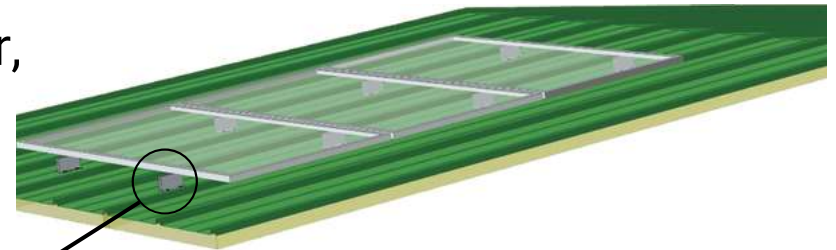
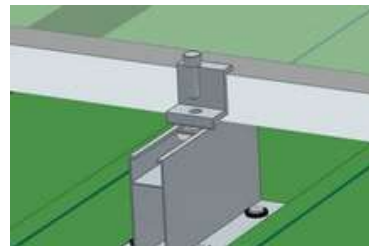
1.- Colocación del Microrail

Colocar el Microrail sobre la chapa, fijándolo mediante tornillos autotaladrantes M6, teniendo en cuenta el tamaño y el número de módulos.
(Par de apriete 5 Nm)



2.- Colocación de los módulos

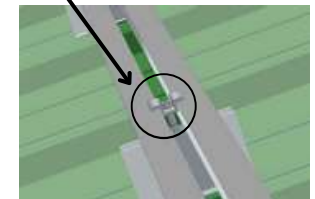
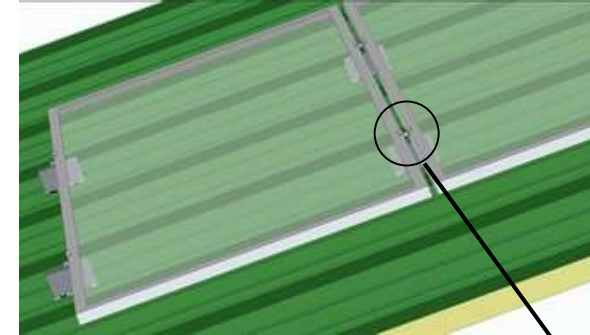
Colocar los módulos empezando por el inferior, asegurando el mismo con las uniones terminales.
(Tornillería M8, par de apriete de 12 a 14 Nm)



3.-Colocación de las uniones intermedias

Colocar las uniones intermedias para unir los módulos.

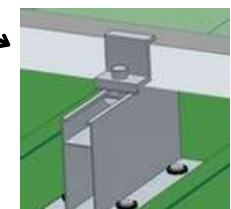
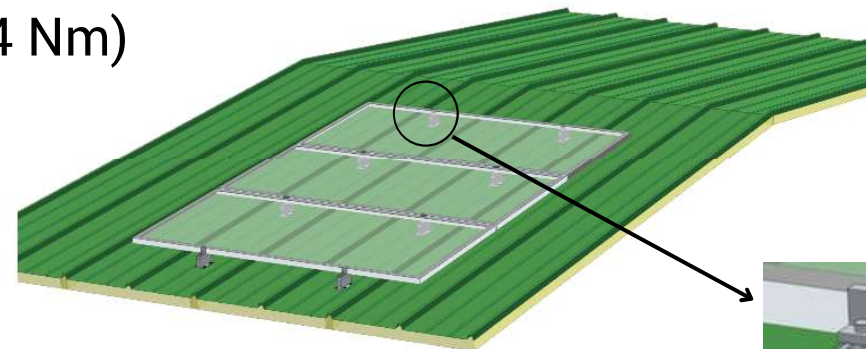
(Tornillería M8, par de apriete de 12 a 14 Nm)



4.-Colocación de las uniones terminales

Colocar las uniones terminales para finalizar el montaje de la estructura.

(Tornillería M8, par de apriete de 12 a 14 Nm)





IMPORTANTE:

- Siga siempre las instrucciones de montaje de Ennova.
- www.ennovarenovables.com