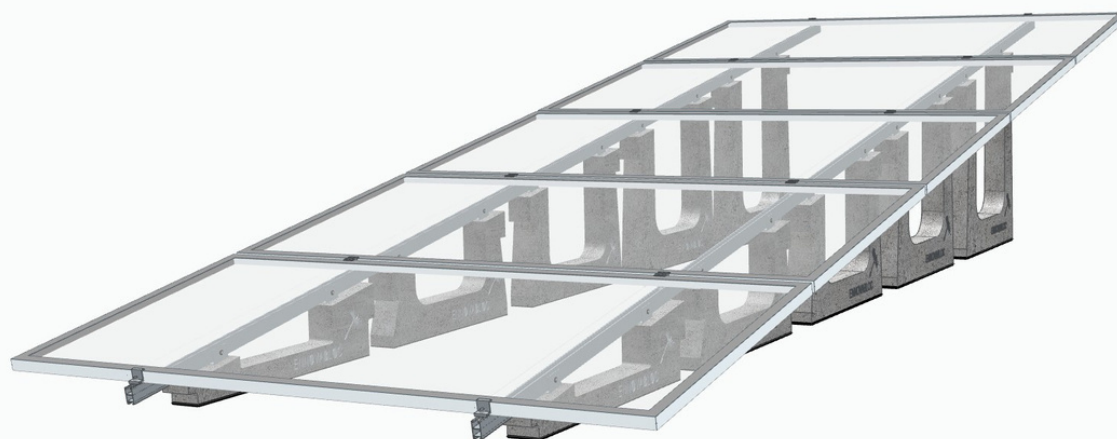
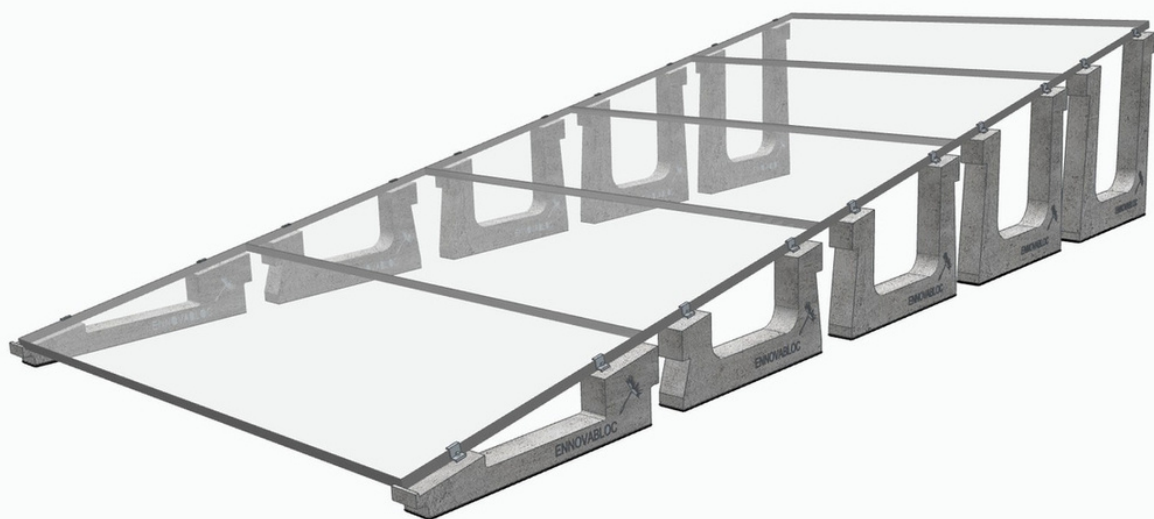




ennova  
*Tu propia energía*

## ENNOVABLOC VELA 10°

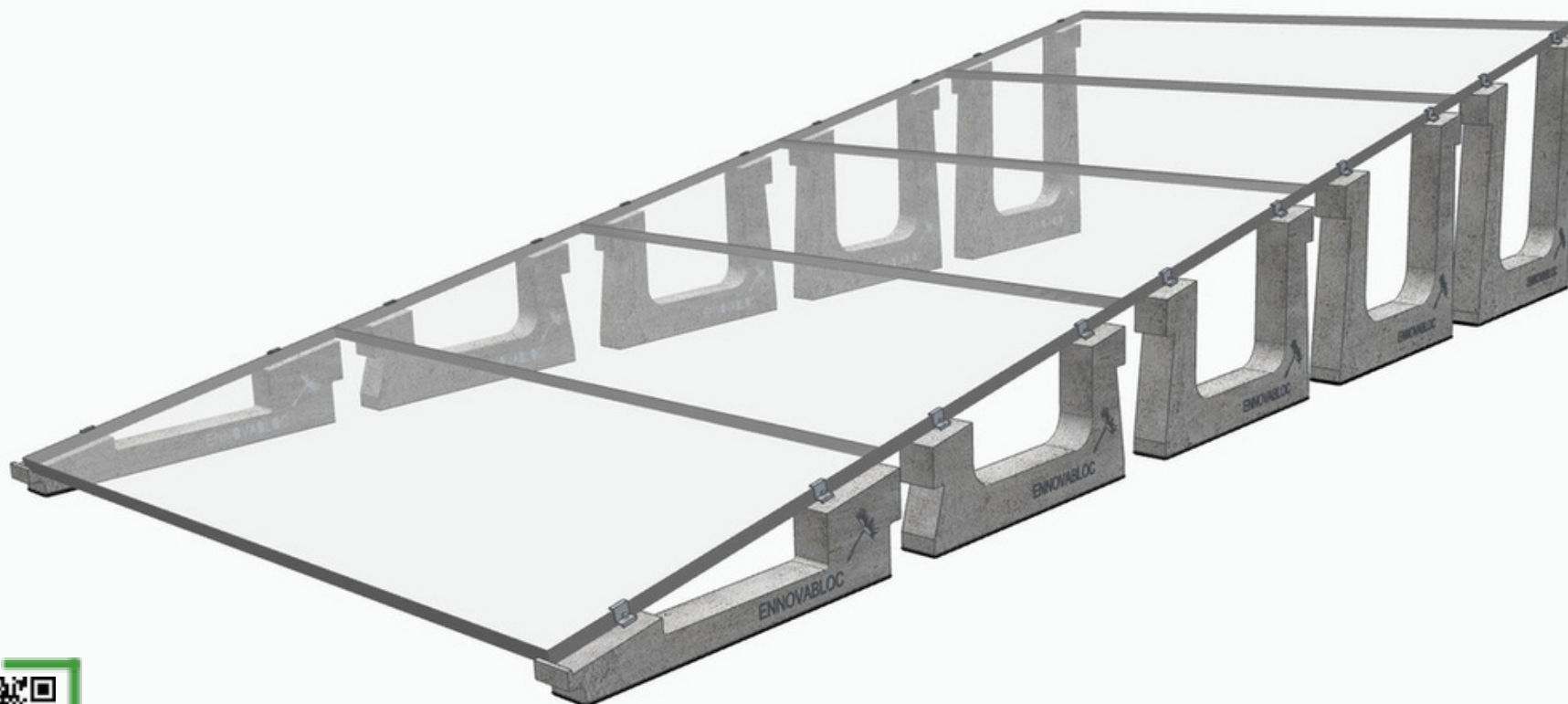


[www.ennovarenovables.com](http://www.ennovarenovables.com)



ennova  
*Tu propia energía*

## ENNOVABLOC VELA 10°



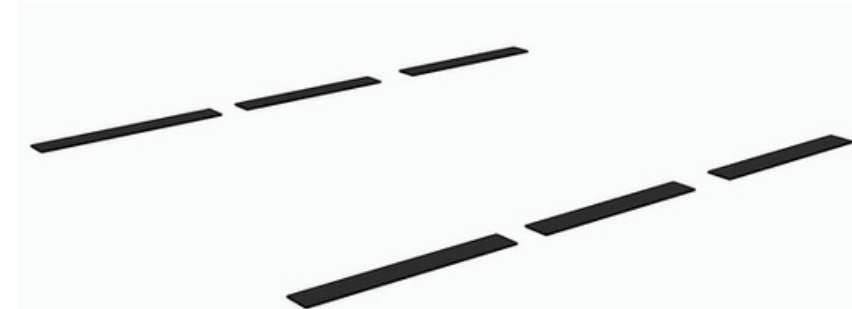
**IMPORTANTE : Recomendado para módulos de hasta 1000 x 2000**

[www.ennovarenovables.com](http://www.ennovarenovables.com)

**IMPORTANTE:** Máximo par de apriete de los tornillos, 100 Newton Metro (NM)

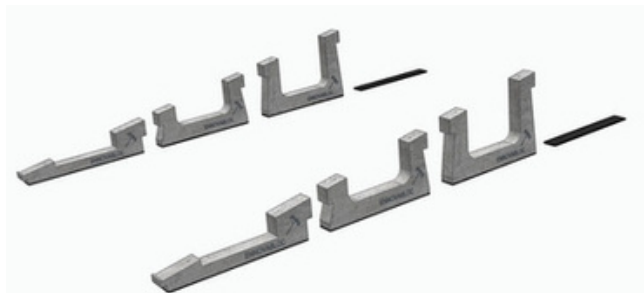
## 1.- Colocación de la espuma protectora

Colocar la espuma protectora para evitar daños y deslizamientos.



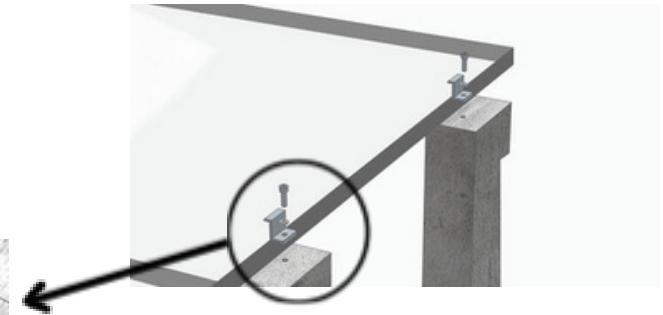
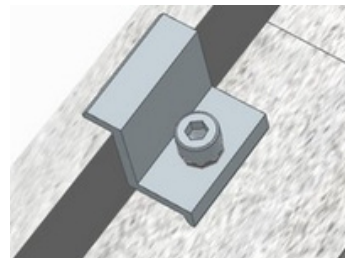
## 2.- Colocación de los soportes de hormigón

Colocar los Ennovabloc justo encima de la espuma protectora



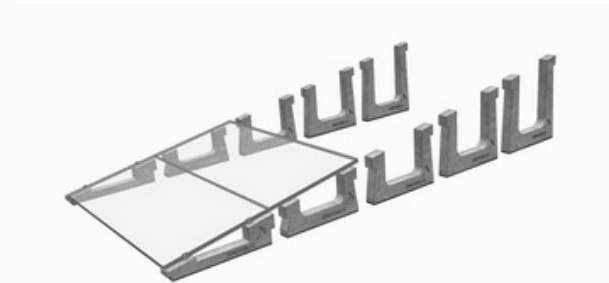
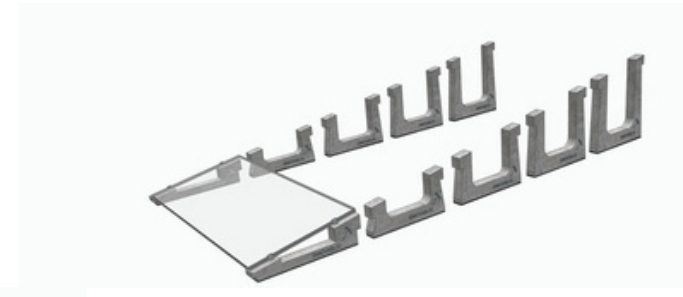
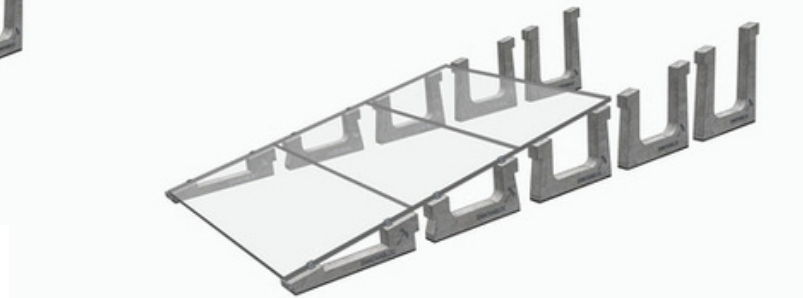
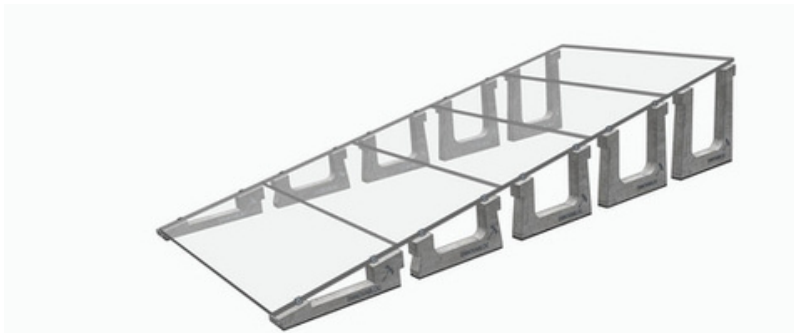
## 3.- Colocación de las uniones terminales

Colocar las uniones terminales para preparar la fijación de los módulos.



## 4.- Colocación de los módulos

Colocar los módulos de manera progresiva.





ennova  
*Tu propia energía*

## ENNOVABLOC VELA 10°



**IMPORTANTE : Recomendado para módulos de gran tamaño**

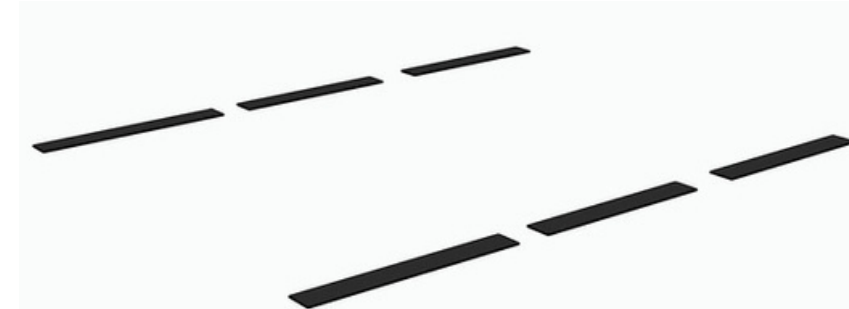


[www.ennovarenovables.com](http://www.ennovarenovables.com)

**IMPORTANTE:** Máximo par de apriete de los tornillos, 100 Newton Metro (NM)

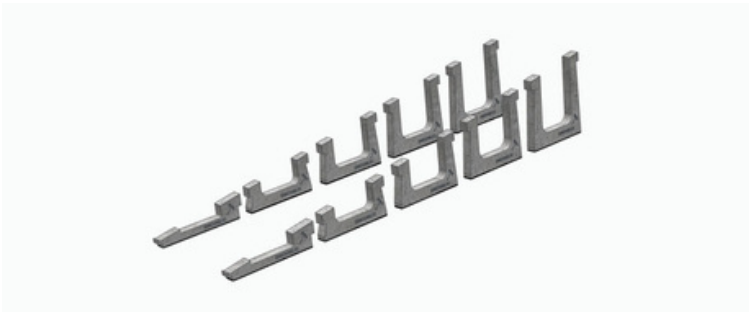
## 1.- Colocación de la espuma protectora

Colocar la espuma protectora para evitar daños y deslizamientos.



## 2.- Colocación de los soportes de hormigón

Colocar los Ennovabloc justo encima de la espuma protectora

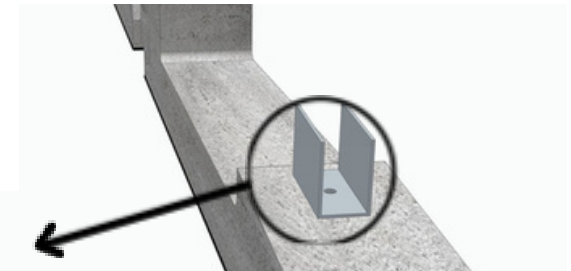
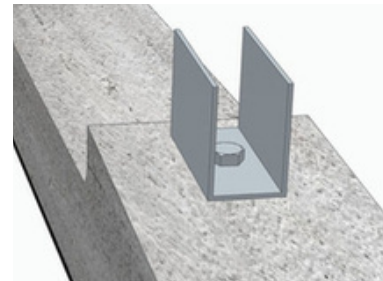






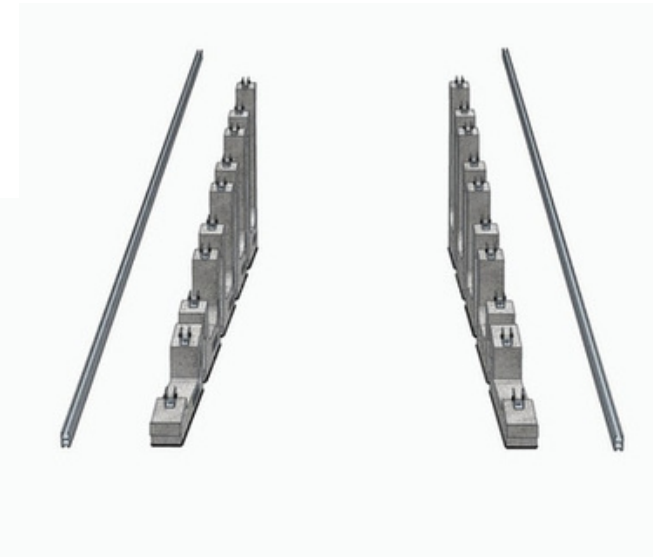
### 3.- Colocación de las uniones de perfiles

Colocar las uniones de perfiles sobre el Ennovabloc.



### 4.- Colocación de los perfiles

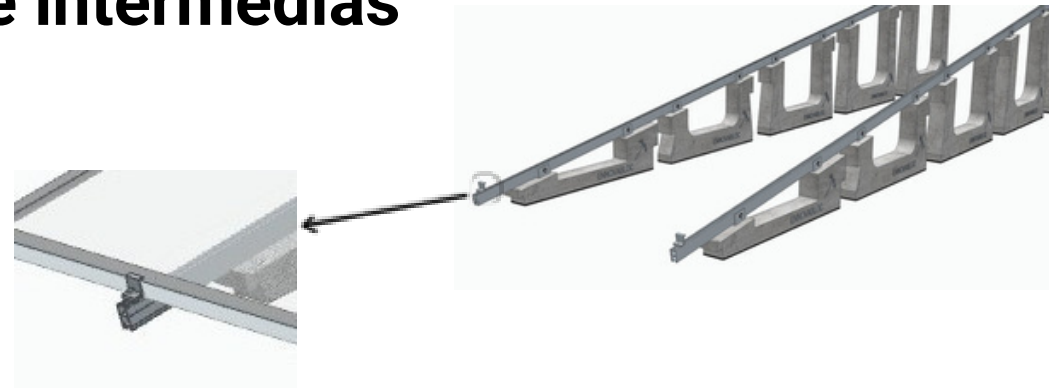
Colocar los perfiles sobre las uniones.





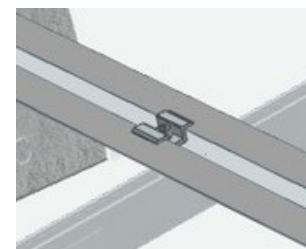
## 5.- Colocar las uniones terminales e intermedias

Colocar la unión terminal en la parte inferior de la vela para garantizar la sujeción de los módulos y las uniones intermedias para unirlos entre si.



## 6.-Colocación de los módulos

Colocar los módulos sobre los perfiles y fijarlos con las uniones terminales e intermedias.







ennova  
*Tu propia energía*

