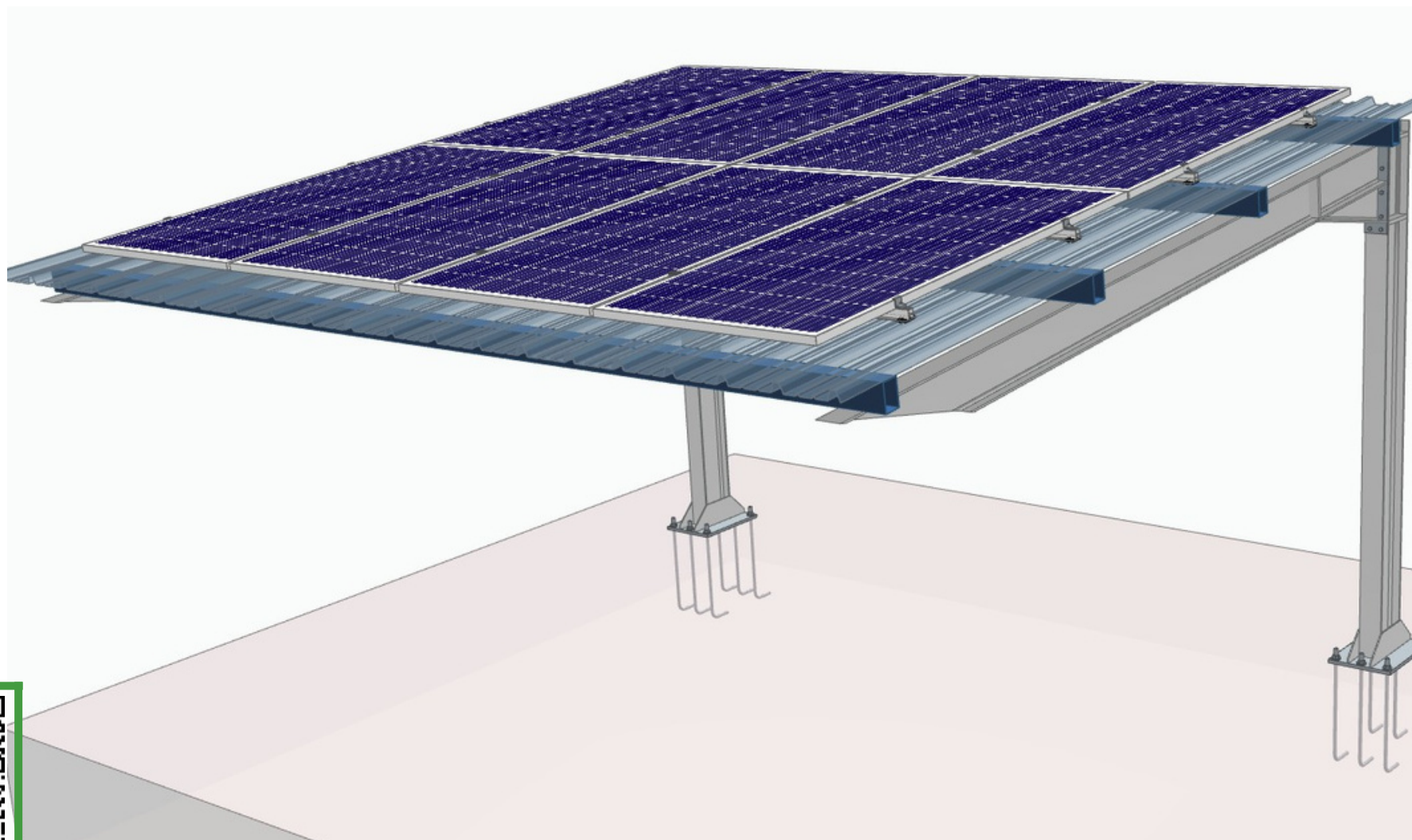




ennova  
*Tu propia energía*

## PARKING SUR

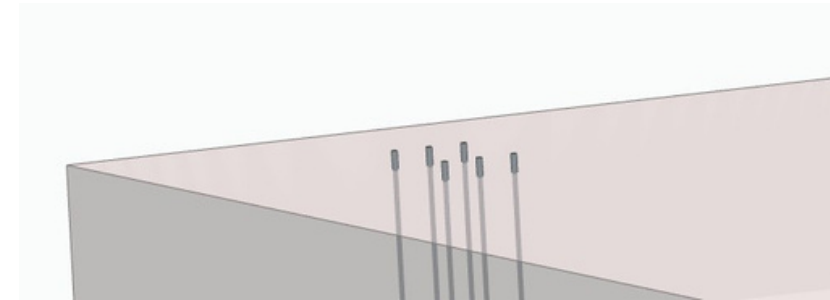


[www.ennovarenovables.com](http://www.ennovarenovables.com)

**IMPORTANTE: Máximo par de apriete de los tornillos, 100 Newton Metro (NM)**

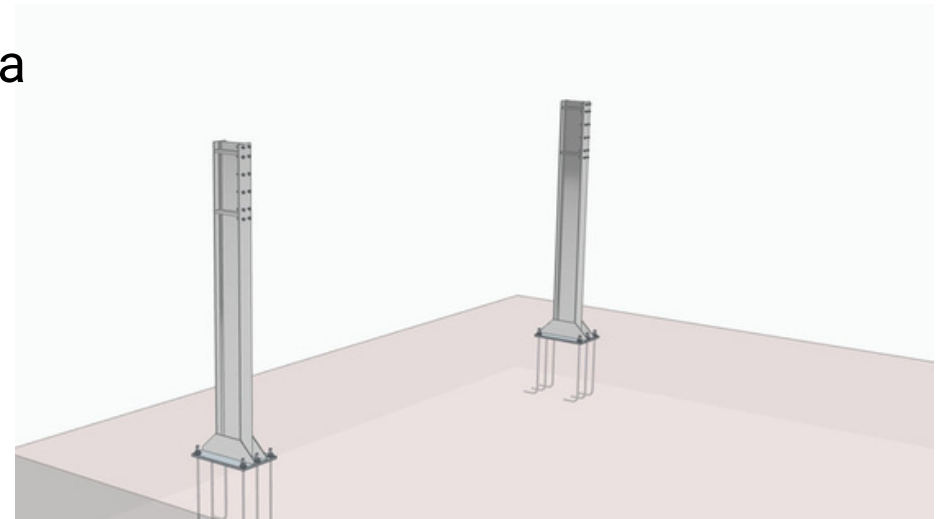
## 1.-Cimentación

Con la cimentación, se colocarán los pernos según planos.



## 2.- Colocación de los pilares

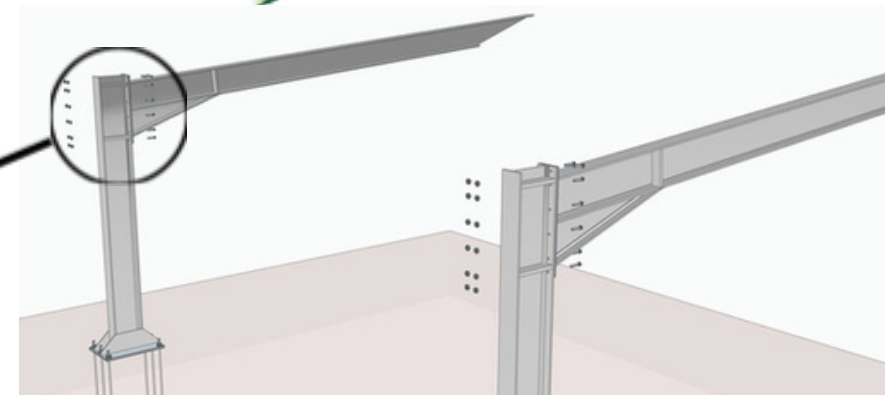
Colocar los pilares de Acero en línea y a nivel.





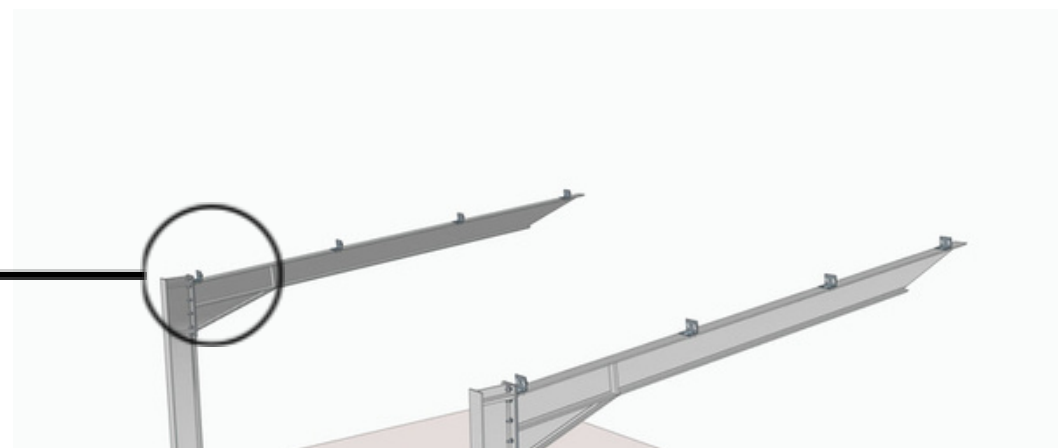
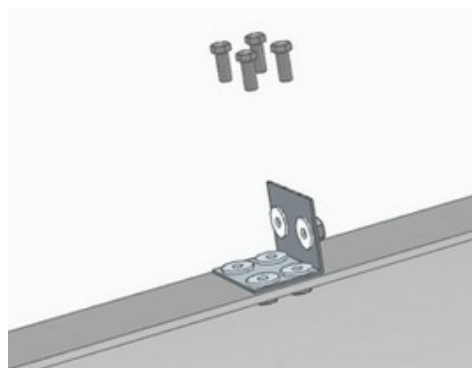
### 3.- Colocación de las vigas

Atornillar las vigas en los pilares.



### 4.- Fijación de las correas

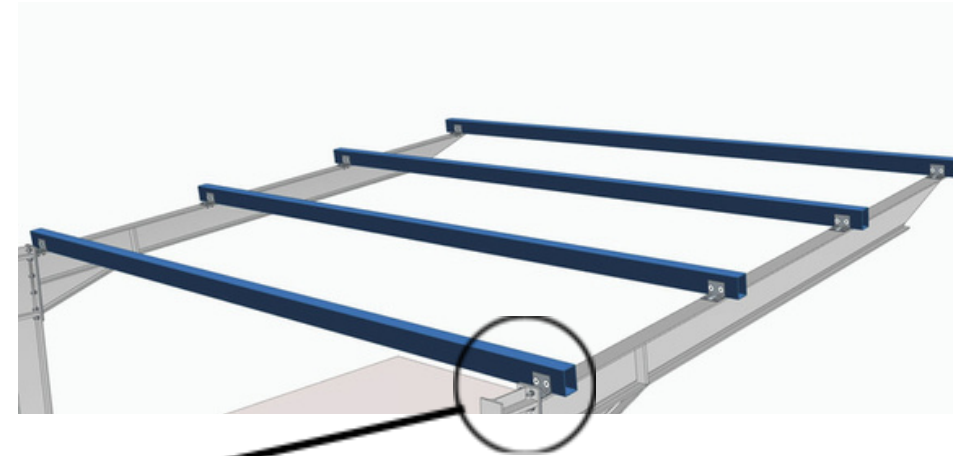
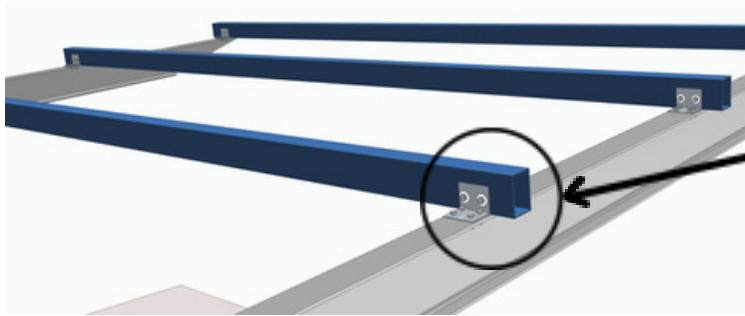
Colocar las fijaciones de las correas.





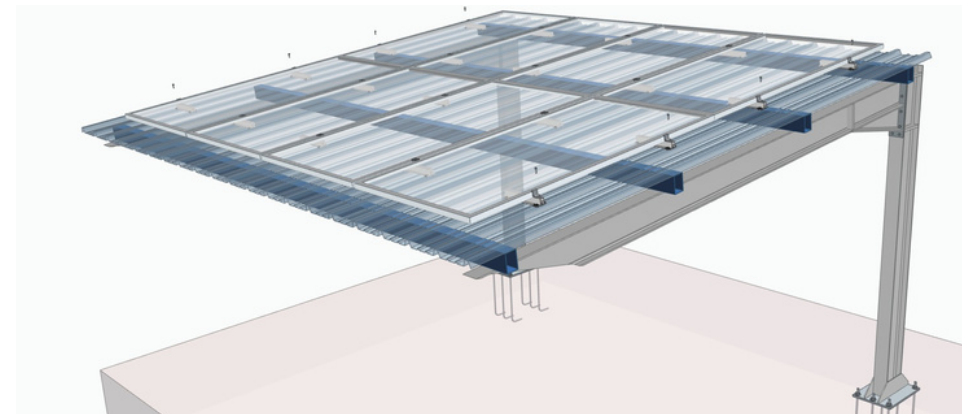
## 5.- Colocación de las correas

Colocar las correas atornillándolas a las fijaciones previamente instaladas.



## 6.- Colocación de chapa

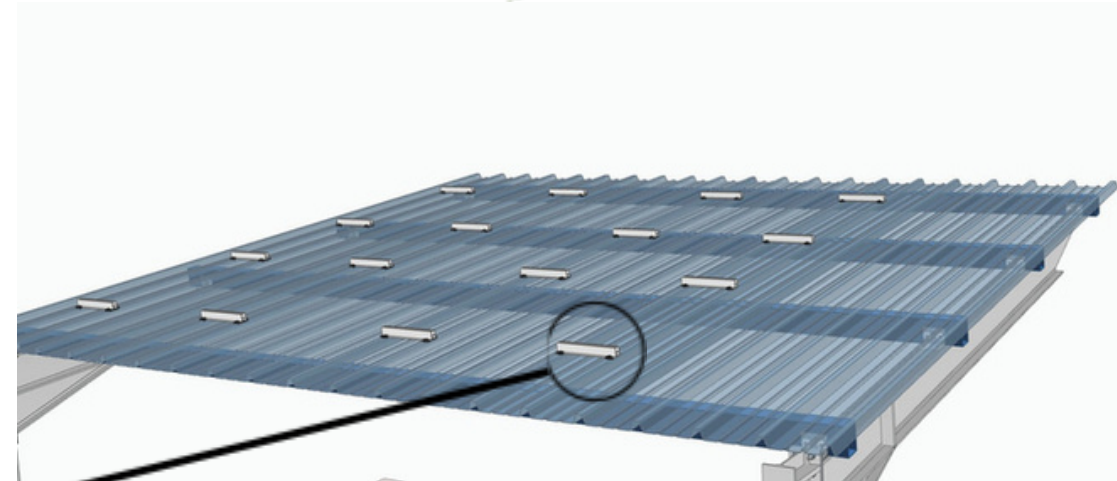
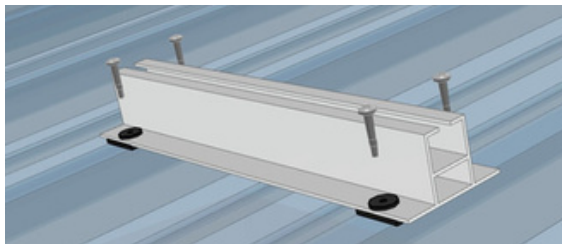
Colocar la chapa trapecioídal, fijándola a las correas con tornillos auto-taladrantes.





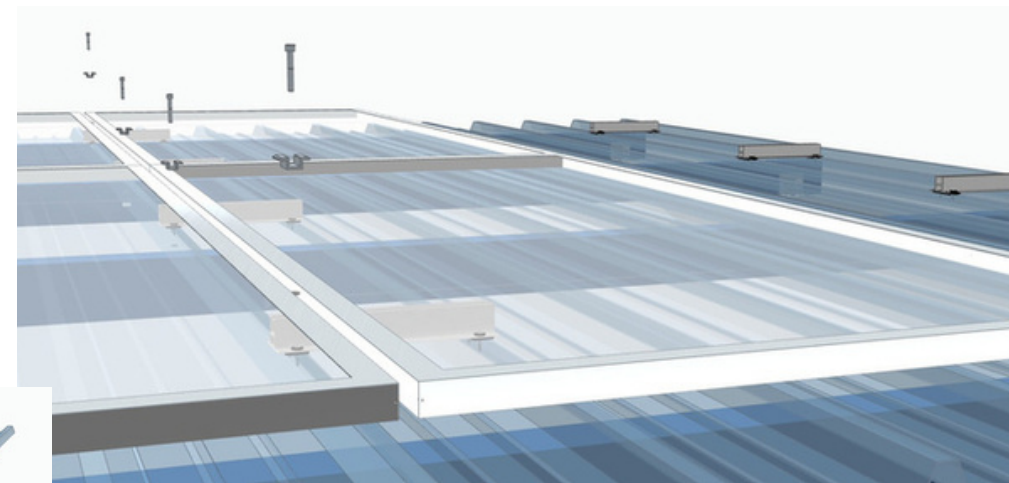
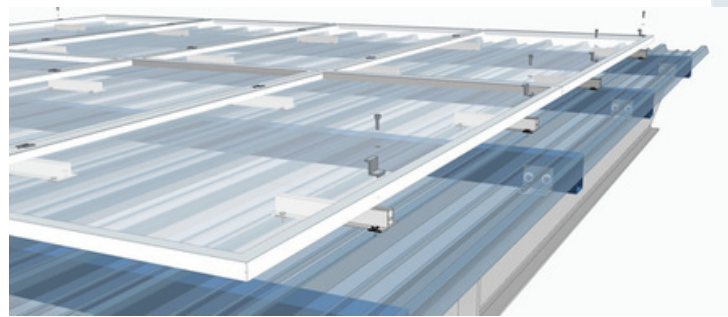
## 7.- Colocación del Microrail

Colocar el microrail para la sujeción de los módulos



## 8.- Colocación de los módulos

Colocar los módulos y fijar con las uniones terminales y uniones intermedias montadas.





ennova  
*Tu propia energía*

