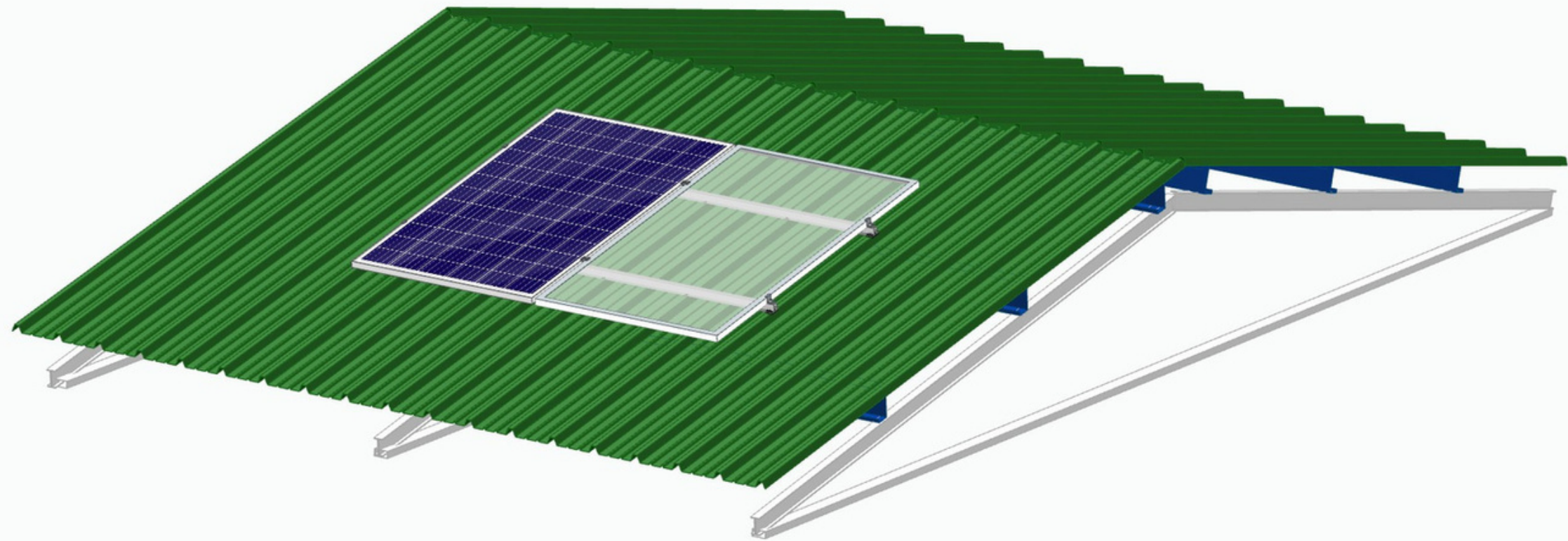




**ennova**  
tu propia energía

## Perfil Continuo 70\*40 / 70\*75



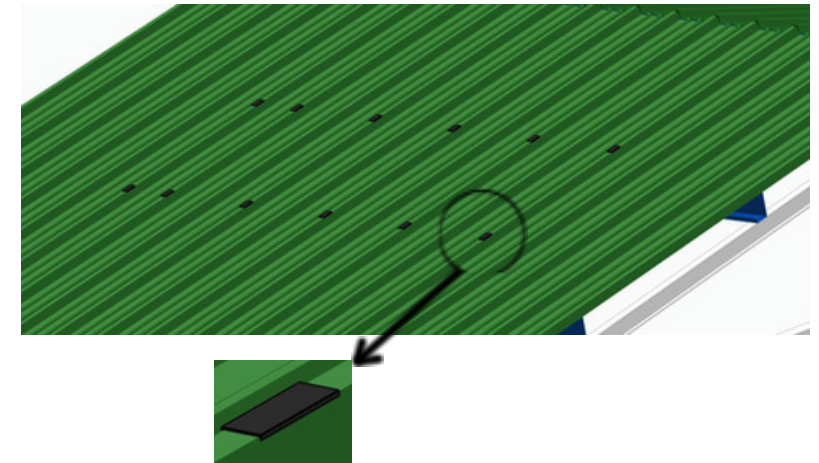
[www.ennovarenovables.com](http://www.ennovarenovables.com)



**IMPORTANTE:** Máximo par de apriete de los tornillos, 100 Newton Metro (NM)

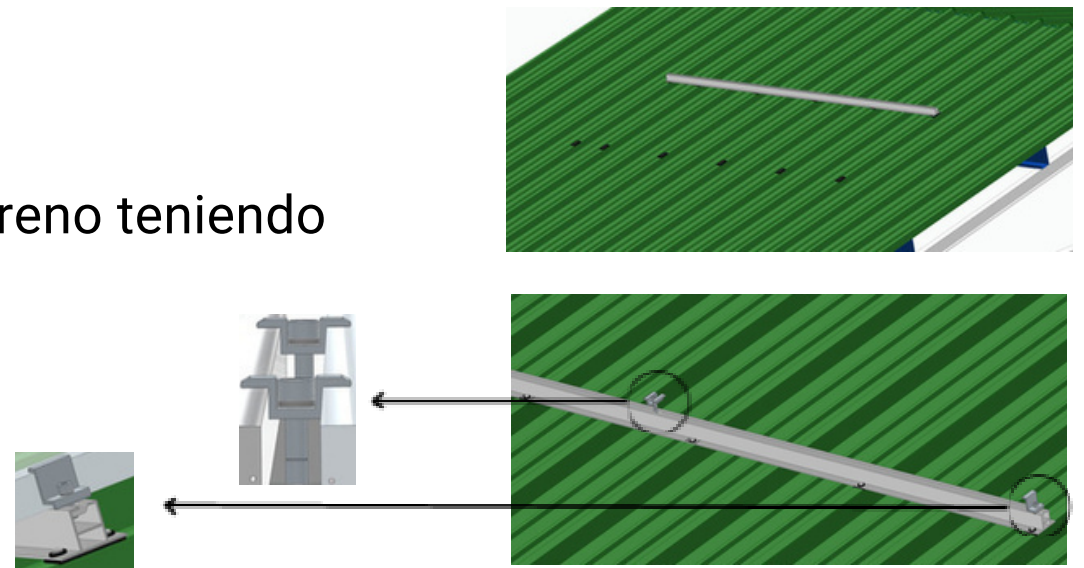
## 1.-Colocación del neopreno

Colocar el neopreno adhesivo sobre las greclas teniendo en cuenta el número y el tamaño de los módulos.



## 2.-Montaje del Perfil Continuo

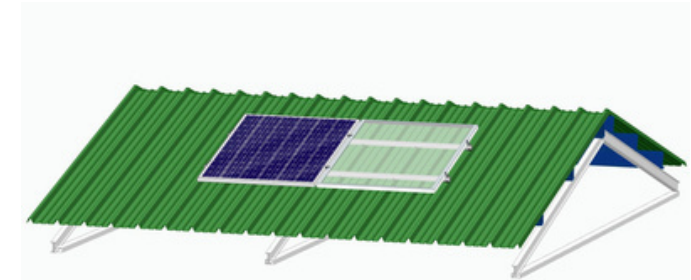
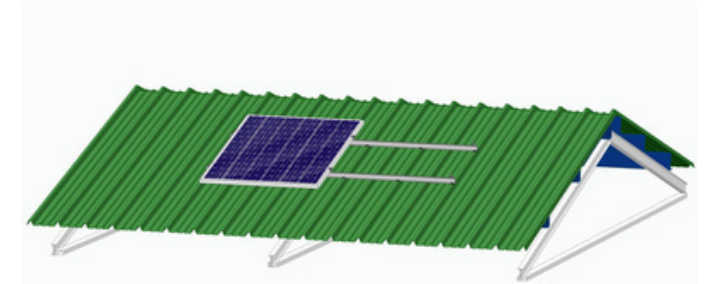
Colocar el Perfil Continuo sobre el neopreno teniendo en cuenta la posición de los módulos.





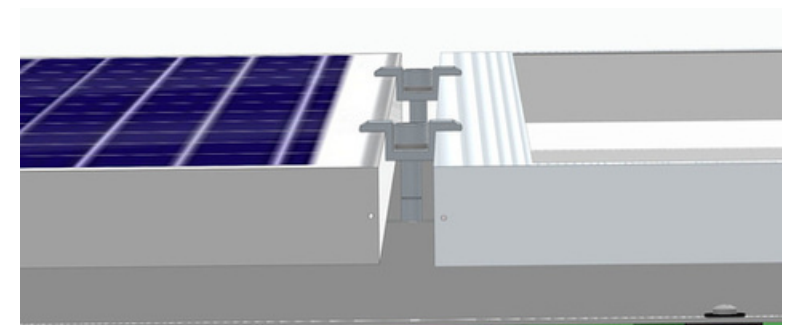
### 3.- Colocación de los módulos

Colocar los módulos empezando por un extremo, asegurar con las uniones terminales.



### 4.- Colocación de las uniones centrales

Colocar las uniones intermedias para fijar los módulos entre si.





## 5.-Colocación de las uniones terminales

Colocar las uniones terminales para fijar definitivamente la estructura.

