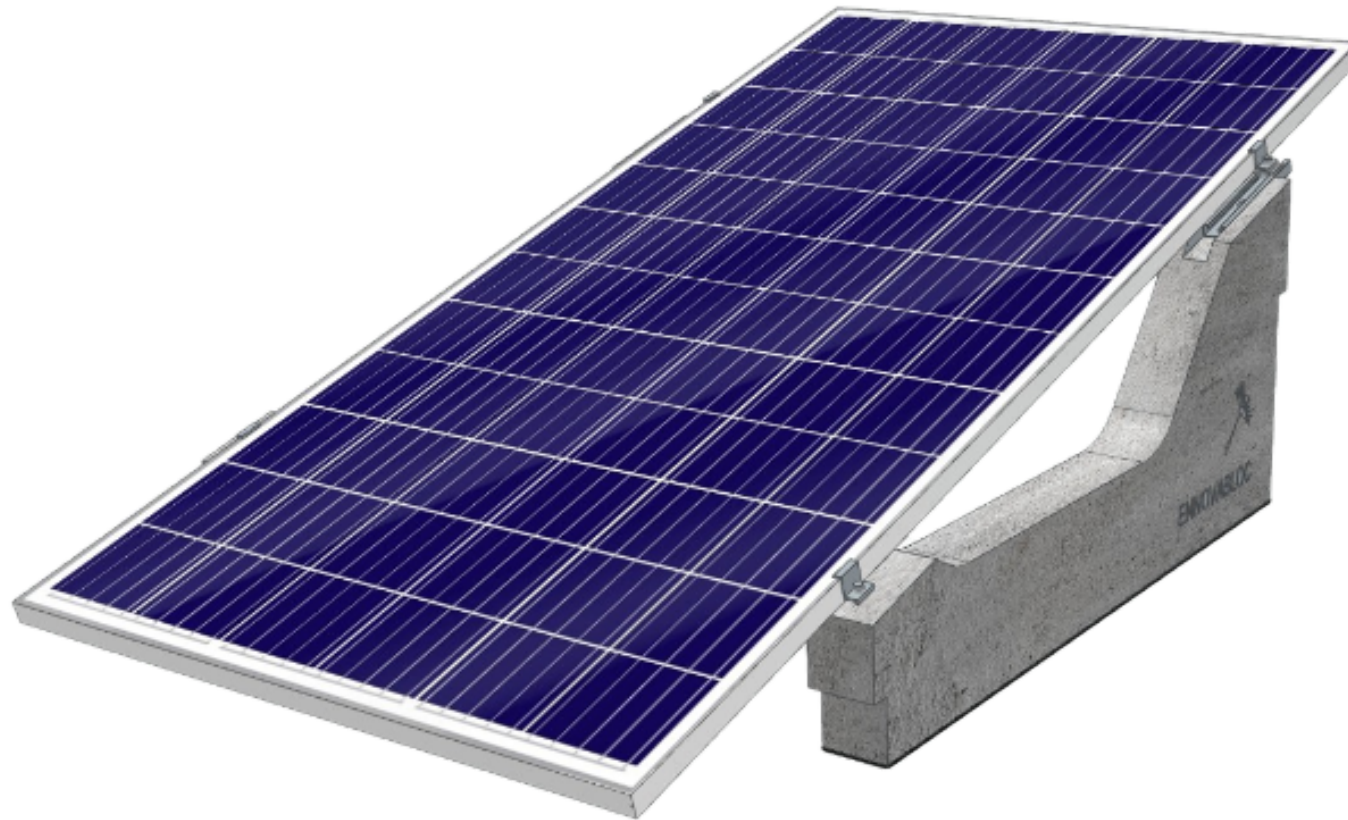
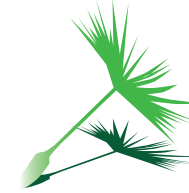


ennova
tu propia energía

ENNOVABLOC R



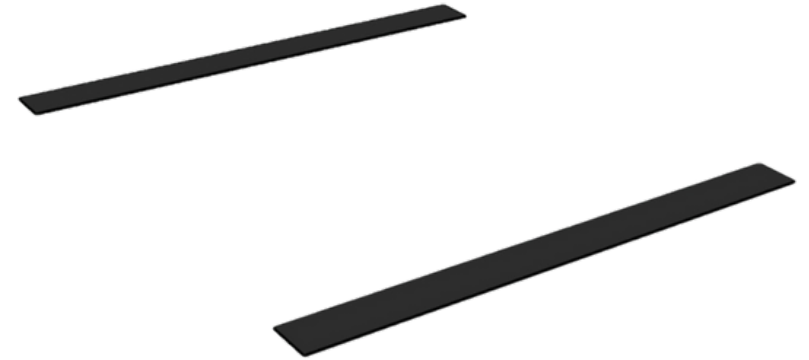
www.ennovarenovables.com



IMPORTANTE: Máximo par de apriete de los tornillos, 100 Newton Metro (NM)

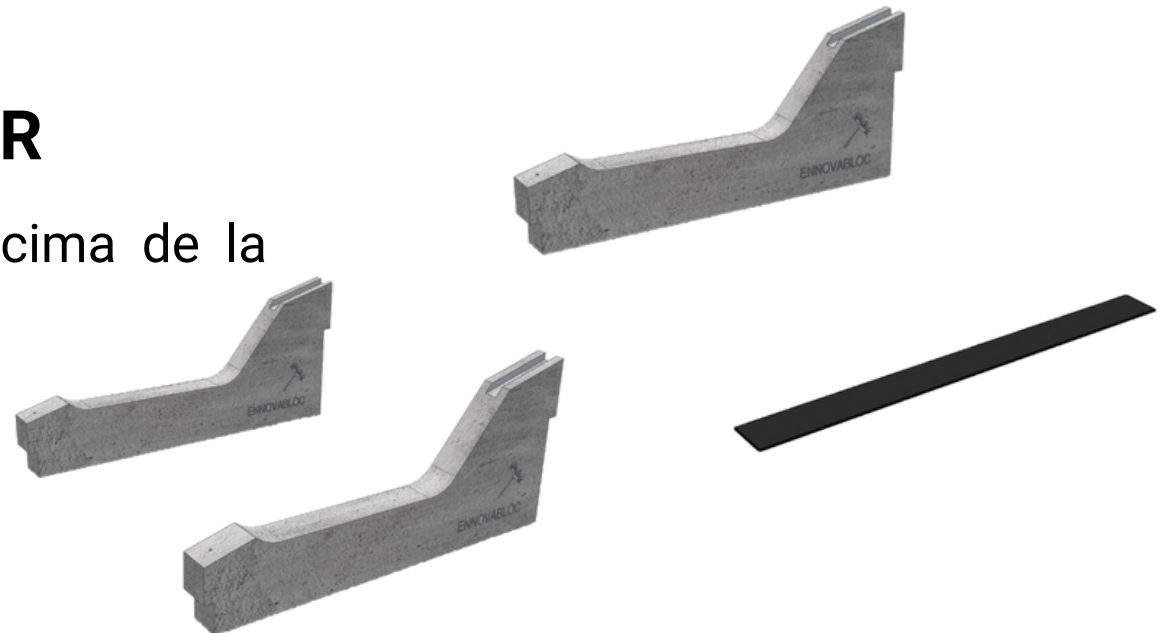
1.-Colocación de la espuma protectora

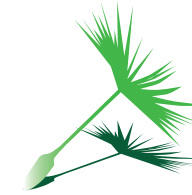
Colocar la espuma protectora para evitar daños y deslizamientos.



2.- Colocación del EnnovaBloc R

Colocar los EnnovaBloc R justo encima de la espuma protectora.

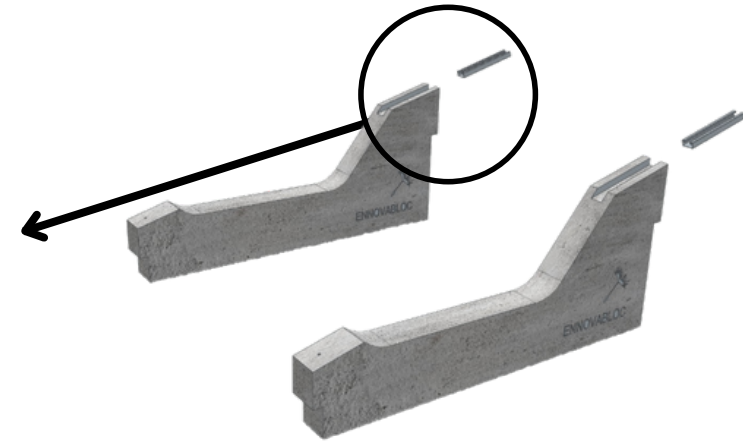




ennova
tu propia energía

3.- Colocación de los perfiles regulables

Colocar los perfiles regulables, situándolos en los carriles correspondientes.



4.- Colocación de los módulos

Colocar el módulo y fijarlo con las uniones terminales e intermedias.

